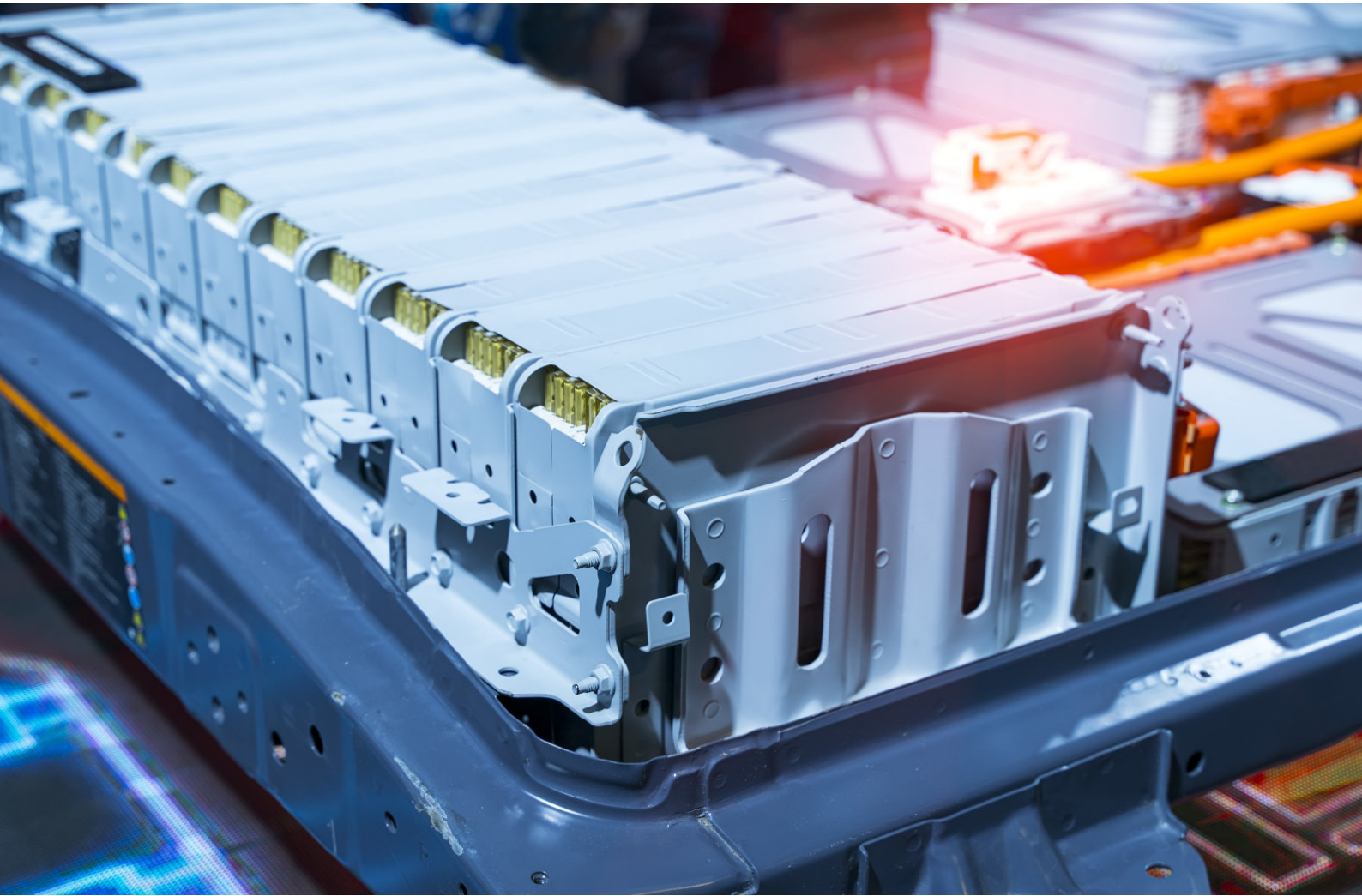
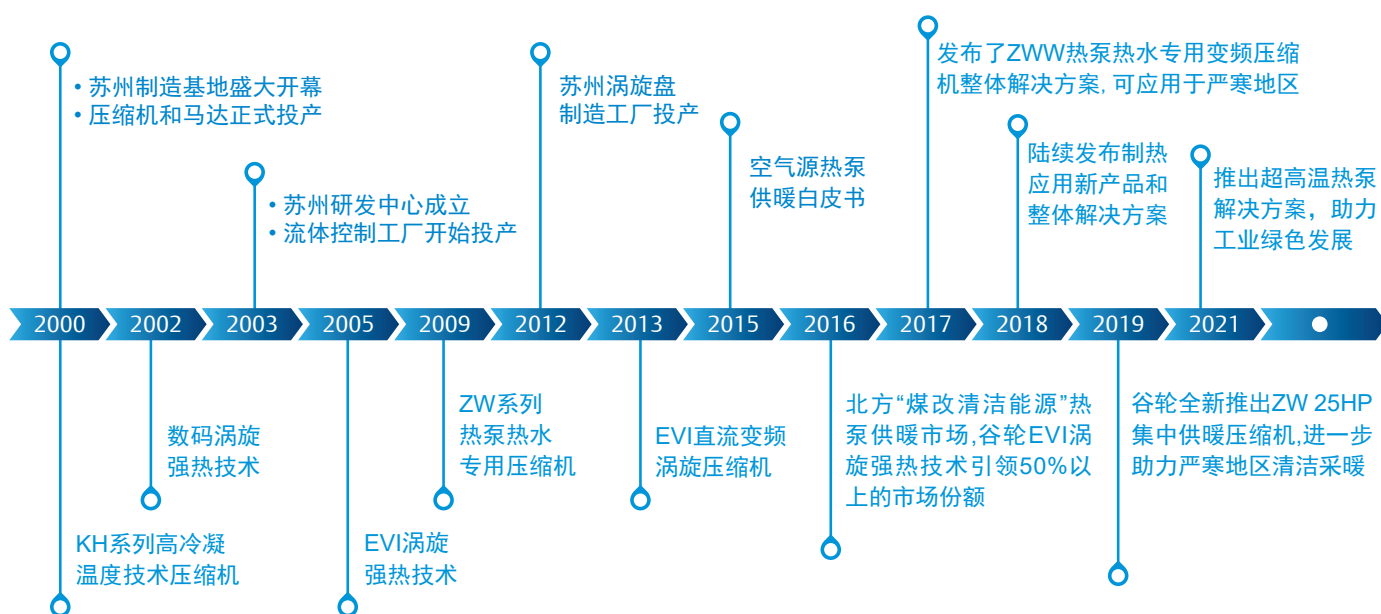


# 谷轮™ 节能供热解决方案

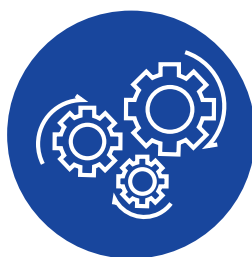


**COPELAND**

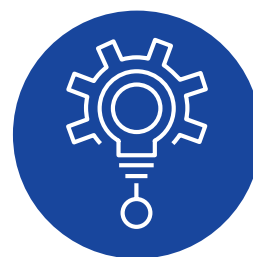
# 逾20年热泵制热技术的时间考验



暖通空调制冷行业  
压缩机和控制解决方案的  
全球领先制造商



我们的重点发展项目  
100%都与环境可持续性有关



无论是过去还是未来,  
创新和领先的技术  
都是成功的关键



# ZW系列热泵专用压缩机

相对于使用电加热器或燃煤锅炉来加热水和室内供暖，谷轮™ ZW系列热泵专用涡旋压缩机具有更高的能效比，广泛应用于生活热水、家庭供暖，以及烘干、电镀等工业领域。谷轮拥有1亿台涡旋压缩机的生产及应用经验，其可靠性和高效性已被广泛认可。

**谷轮™ ZW系列热泵专用涡旋压缩机**采用谷轮™ EVI涡旋强热技术和多种新型设计特征，为热泵系统打造强热之“芯”。EVI涡旋强热技术将热泵及热水器制热范围可靠地扩展至-35℃的环境温度，并将制热能力提高约40%，能效提高22%，不仅可以制取满足生活所需的热水，更可制取温度高达85℃的热水，满足工业生产所需。

**谷轮™ ZW系列热泵专用涡旋压缩机**独特的涡旋盘和柔性设计使ZW涡旋压缩机具有更高的压缩比和更大的压差，可以在比普通热泵空调压缩机更宽的工况下运行。同时配备高效大功率电机，可以满足热泵及热水器在极端应用工况下的需求。ZW压缩机可以组装为并联压缩机组来满足更大的制热量需求，并为此设置了油及制冷剂平衡接口。

**ZW谷轮数码涡旋™压缩机**利用轴向柔性通过迫使涡旋盘分离来实现容量调节，无需停机便可以使制冷剂停止压缩。当涡旋盘处于“卸载”状态时，压缩机容量输出为0。当涡旋盘处于“加载”状态时，压缩机容量输出为100%。在一定周期时间内（如15秒），输出的容量为加载状态和卸载状态时间平均的总和。通过改变加载状态时间和卸载状态时间，可实现压缩机容量10%-100%的无级调节，达到精确控温的效果。

此外，ZW压缩机可使用零ODP制冷剂，避免对于环境的破坏。同时，高效化的技术方案可以有效减少CO<sub>2</sub>的排放，提升绿色环保技术应用。



家庭供暖



生活热水



泳池热泵



食品烘干



区域供暖



印刷烘干

## 涡旋制热的优点：

性能标准	普通涡旋	谷轮涡旋™ ZW
制热能力	基准	超过基准40%
最低环境温度	0℃	-35℃
能效比	基准	超过基准20%
最高热水温度	55℃	65℃

# 工农业烘干

## 压缩机型号一览表

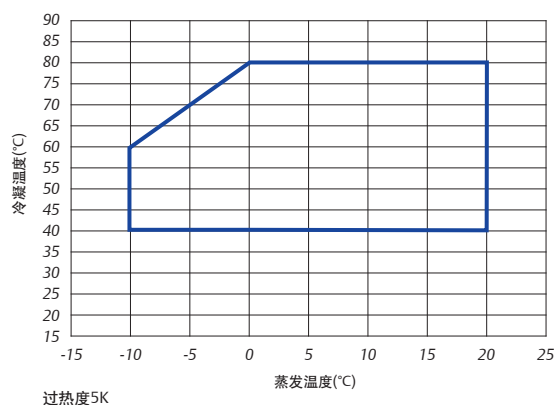
冷媒	压缩机型号	电源	喷气增焐EVI	性能表	技术参数
R134a	ZWD61KAE-TFD-532	3Φ/380-420V/50Hz 或 3Φ/460V/60Hz		P6	P9
	ZWD72KAE-TFD-532			P6	P9
	ZWD81KAE-TFD-532			P6	P9
	ZW61KBC-TFP-522	3Φ/380V/50Hz		P7	P10
	ZW72KBC-TFP-522			P7	P10
	ZW79KBC-TFP-522			P7	P10
	ZW80KBC-TFP-522			P7	P10
	ZW125KBE-TFP-522			P8	P10
	ZW150KBE-TFP-522			P8	P10
	ZW330KBE-TFP-522		P8	P10	
	ZW79KAE-TFP-522	3Φ/380V/50Hz		P5	P9
	ZW79KSE-TFP-522		√	P5	P9
	ZW72KSE-TF7-522	3Φ/380V/60Hz	√	P9	P10
	ZW61KBC-TFM-522	3Φ/380-420V/50Hz		P7	P10
	ZW72KBC-TFM-522			P7	P10
	ZW79KAE-TFM-522			P5	P10
ZW125KBE-TFM-522			P8	P10	
ZW150KBE-TFM-522			P8	P10	

## 应用范围

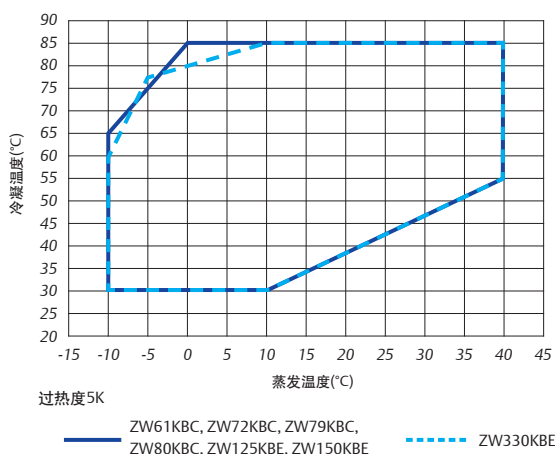
ZW79KAE, ZW79KSE, ZWD61KAE,  
ZWD72KAE, ZWD81KAE

ZW61KBC, ZW72KBC, ZW79KBC, ZW80KBC,  
ZW125KBE, ZW150KBE, ZW330KBE

### R134a



### R134a



## ZW KSE 制热量

Q = 制热量 (kW) P = 输入功率 (kW) 三相

# R134a 50 Hz

380V

型号	冷凝温度 °C	蒸发温度°C							
		-10	-5	0	5	10	15	20	
ZW79KSE	Q	80			15.17	16.78	18.65	20.83	23.35
		75			15.06	16.80	18.83	21.18	23.89
		70		13.41	15.02	16.89	19.07	21.59	24.49
		65		13.32	15.03	17.03	19.36	22.05	25.14
		60	11.72	13.27	15.09	17.22	19.69	22.54	25.82
		55	11.62	13.26	15.18	17.42	20.04	23.05	26.51
		50	11.54	13.25	15.27	17.64	20.39	23.57	27.20
		45	11.46	13.25	15.37	17.85	20.74	24.07	27.88
	40	11.38	13.24	15.45	18.04	21.06	24.55	28.53	
	P	80			6.39	6.53	6.70	6.88	7.07
		75			5.81	5.97	6.15	6.33	6.51
		70		5.18	5.33	5.50	5.67	5.84	5.99
		65		4.77	4.93	5.08	5.23	5.38	5.50
		60	4.27	4.41	4.56	4.69	4.81	4.91	4.98
		55	3.96	4.08	4.19	4.29	4.37	4.41	4.43
		50	3.65	3.74	3.81	3.86	3.87	3.85	3.79
45		3.31	3.35	3.37	3.36	3.30	3.20	3.05	
40	2.91	2.90	2.85	2.76	2.62	2.43	2.17		

注: 过热度5K, 过冷度8.3K

## ZW KAE 制热量

Q = 制热量 (kW) P = 输入功率 (kW) 三相

# R134a 50 Hz

380V

型号	冷凝温度 °C	蒸发温度°C							
		-10	-5	0	5	10	15	20	
ZW79KAE	Q	80			12.58	14.40	16.52	18.97	21.75
		75			12.72	14.67	16.95	19.55	22.50
		70		11.12	12.91	14.99	17.40	20.15	23.25
		65		11.24	13.14	15.35	17.88	20.77	24.01
		60	9.72	11.41	13.41	15.72	18.38	21.39	24.76
		55	9.84	11.61	13.70	16.11	18.88	22.00	25.50
		50	9.99	11.83	14.00	16.51	19.37	22.60	26.21
		45	10.16	12.07	14.31	16.90	19.84	23.17	26.89
	40	10.35	12.31	14.62	17.27	20.29	23.70	27.51	
	P	80			5.83	6.03	6.24	6.45	6.65
		75			5.33	5.54	5.75	5.96	6.15
		70		4.69	4.88	5.09	5.31	5.51	5.68
		65		4.28	4.48	4.69	4.89	5.08	5.23
		60	3.75	3.92	4.12	4.32	4.51	4.68	4.81
		55	3.44	3.61	3.80	3.98	4.16	4.30	4.39
		50	3.17	3.34	3.51	3.68	3.82	3.93	3.99
45		2.95	3.10	3.25	3.40	3.51	3.59	3.60	
40	2.77	2.90	3.03	3.14	3.22	3.25	3.22		

注: 过热度5K, 过冷度8.3K



# ZWD KAE 制热量

Q = 制热量 (kW) P = 输入功率 (kW) 三相

# R134a 50 Hz

380V-420V

型号	冷凝温度 °C	蒸发温度°C							
		-10	-5	0	5	10	15	20	
ZWD61KAE	Q	80			9.41	10.92	12.59	14.45	16.54
		75			9.64	11.17	12.89	14.83	17.01
		70		8.43	9.84	11.43	13.22	15.24	17.53
		65		8.59	10.05	11.69	13.56	15.68	18.09
		60	7.42	8.74	10.25	11.97	13.93	16.16	18.71
		55	7.52	8.89	10.46	12.27	14.34	16.70	19.39
		50	7.61	9.04	10.69	12.60	14.79	17.29	20.14
		45	7.70	9.20	10.95	12.97	15.29	17.95	20.98
	40	7.79	9.38	11.24	13.39	15.86	18.69	21.90	
	P	80			4.56	4.70	4.84	4.96	5.05
		75			4.12	4.25	4.38	4.48	4.55
		70		3.61	3.74	3.87	3.98	4.07	4.11
		65		3.29	3.41	3.53	3.63	3.71	3.74
		60	2.89	3.00	3.13	3.24	3.34	3.40	3.42
		55	2.63	2.75	2.88	2.99	3.09	3.14	3.15
		50	2.40	2.53	2.66	2.78	2.87	2.92	2.92
45		2.19	2.33	2.47	2.59	2.68	2.73	2.72	
40	1.99	2.14	2.29	2.42	2.51	2.56	2.55		
ZWD72KAE	Q	80			11.94	13.71	15.71	18.01	20.65
		75			12.07	13.81	15.95	18.26	21.08
		70		10.33	12.15	13.98	16.06	18.46	21.24
		65		10.69	12.34	14.23	16.40	18.92	21.85
		60	9.38	11.02	12.51	14.48	16.76	19.41	22.50
		55	9.37	10.91	12.68	14.74	17.14	19.95	23.21
		50	9.41	11.01	12.86	15.03	17.57	20.54	23.99
		45	9.46	11.12	13.07	15.36	18.05	21.20	24.86
	40	9.51	11.26	13.31	15.74	18.60	21.94	25.83	
	P	80			5.55	5.57	5.59	5.60	5.62
		75			5.26	5.28	5.30	5.32	5.35
		70		5.01	5.02	5.03	5.04	5.05	5.07
		65		4.53	4.54	4.54	4.55	4.56	4.59
		60	4.17	4.31	4.10	4.11	4.12	4.14	4.18
		55	3.69	3.70	3.71	3.72	3.74	3.77	3.83
		50	3.32	3.33	3.34	3.36	3.40	3.45	3.54
45		2.97	2.99	3.01	3.04	3.10	3.18	3.29	
40	2.63	2.66	2.70	2.75	2.83	2.94	3.08		
ZWD81KAE	Q	80			12.58	14.40	16.52	18.97	21.75
		75			12.71	14.67	16.95	19.55	22.50
		70		11.12	12.90	14.99	17.40	20.15	23.25
		65		11.24	13.14	15.35	17.88	20.77	24.01
		60	9.72	11.41	13.41	15.72	18.38	21.39	24.76
		55	9.84	11.61	13.70	16.11	18.88	22.00	25.50
		50	9.99	11.83	14.00	16.51	19.37	22.60	26.21
		45	10.16	12.07	14.31	16.90	19.84	23.17	26.89
	40	10.35	12.31	14.62	17.27	20.29	23.70	27.51	
	P	80			5.83	6.03	6.24	6.45	6.65
		75			5.33	5.54	5.75	5.96	6.15
		70		4.69	4.88	5.09	5.31	5.51	5.68
		65		4.28	4.48	4.69	4.89	5.08	5.23
		60	3.75	3.92	4.12	4.32	4.51	4.68	4.81
		55	3.44	3.61	3.79	3.98	4.15	4.30	4.39
		50	3.17	3.33	3.51	3.68	3.82	3.93	3.99
45		2.95	3.10	3.25	3.40	3.51	3.59	3.60	
40	2.77	2.90	3.03	3.14	3.22	3.25	3.22		

注: 过热度5K, 过冷度8.3K

# ZW KBC 制热量

Q = 制热量 (kW) P = 输入功率 (kW) 三相

# R134a 50 Hz

380V

型号	冷凝温度 °C	蒸发温度°C											
		-10	-5	0	5	10	15	20	25	30	35	40	
ZW61KBC	Q	85			9.66	10.78	12.17	13.83	15.79	18.06	20.67	23.64	26.98
		80			9.63	10.91	12.45	14.27	16.38	18.80	21.56	24.66	28.14
		75			9.68	11.10	12.78	14.73	16.98	19.53	22.41	25.65	29.25
		70		8.46	9.78	11.34	13.14	15.21	17.57	20.23	23.23	26.57	30.28
		60	7.29	8.61	10.13	11.88	13.87	16.13	18.67	21.51	24.68	28.18	32.05
		50	7.44	8.90	10.55	12.43	14.54	16.92	19.57	22.52	25.78		
		40	7.68	9.21	10.93	12.86	15.03	17.45	20.15				
	P	85			5.44	5.41	5.40	5.43	5.53	5.71	6.01	6.45	7.05
		80			4.85	4.86	4.88	4.93	5.03	5.23	5.53	5.96	6.56
		75			4.34	4.37	4.41	4.48	4.60	4.80	5.10	5.53	6.11
		70		3.80	3.89	3.95	4.01	4.09	4.22	4.42	4.73	5.15	5.72
		60	2.83	3.04	3.19	3.30	3.39	3.50	3.64	3.85	4.14	4.54	5.08
		50	2.28	2.55	2.75	2.89	3.01	3.14	3.28	3.48	3.76		
		40	2.01	2.33	2.56	2.74	2.88	3.01	3.15				
ZW72KBC	Q	85			11.65	13.09	14.77	16.74	19.02	21.67	24.70	28.17	32.11
		80			11.57	13.14	14.97	17.10	19.57	22.40	25.65	29.34	33.52
		75			11.59	13.29	15.26	17.55	20.18	23.20	26.65	30.55	34.96
		70		10.12	11.69	13.51	15.62	18.05	20.85	24.05	27.69	31.80	36.43
		60	8.81	10.32	12.07	14.11	16.46	19.17	22.28	25.81	29.82	34.32	39.37
		50	9.04	10.68	12.59	14.82	17.39	20.35	23.73	27.57	31.90		
		40	9.33	11.07	13.11	15.50	18.26	21.43	25.06				
	P	85			6.46	6.56	6.67	6.80	6.95	7.13	7.33	7.56	7.83
		80			5.72	5.81	5.93	6.06	6.20	6.38	6.57	6.80	7.06
		75			5.08	5.18	5.29	5.42	5.57	5.74	5.93	6.15	6.41
		70		4.44	4.54	4.64	4.76	4.89	5.04	5.20	5.40	5.61	5.86
		60	3.49	3.60	3.71	3.82	3.94	4.08	4.23	4.39	4.58	4.79	5.03
		50	2.88	3.00	3.13	3.25	3.38	3.53	3.68	3.85	4.04		
		40	2.43	2.57	2.71	2.85	2.99	3.15	3.31				
ZW79KBC	Q	85			11.68	13.62	15.73	18.06	20.67	23.63	27.00	30.83	35.19
		80			11.99	13.97	16.15	18.59	21.35	24.49	28.08	32.17	36.82
		75			12.34	14.37	16.64	19.21	22.13	25.47	29.29	33.66	38.62
		70		10.83	12.72	14.82	17.19	19.90	23.00	26.56	30.63	35.29	40.58
		60	9.69	11.47	13.47	15.76	18.39	21.43	24.94	28.98	33.61	38.89	44.88
		50	10.05	11.93	14.11	16.65	19.61	23.04	27.02	31.61	36.85		
		40	10.02	12.07	14.49	17.34	20.69	24.59	29.10				
	P	85			6.14	6.38	6.62	6.87	7.11	7.36	7.62	7.88	8.15
		80			5.71	5.93	6.16	6.39	6.61	6.84	7.07	7.31	7.55
		75			5.31	5.52	5.73	5.93	6.14	6.35	6.56	6.78	7.00
		70		4.73	4.93	5.13	5.32	5.51	5.70	5.89	6.09	6.28	6.48
		60	3.90	4.09	4.27	4.44	4.60	4.76	4.92	5.08	5.23	5.39	5.55
		50	3.38	3.54	3.70	3.85	3.99	4.13	4.26	4.38	4.51		
		40	2.94	3.10	3.24	3.37	3.49	3.60	3.71				
ZW80KBC	Q	85			11.63	13.63	15.77	18.12	20.75	23.72	27.11	30.98	35.40
		80			12.09	14.13	16.34	18.80	21.58	24.74	28.35	32.47	37.19
		75			12.48	14.57	16.86	19.44	22.38	25.73	29.56	33.96	38.97
		70		10.87	12.82	14.96	17.35	20.05	23.15	26.70	30.78	35.45	40.77
		60	9.55	11.38	13.39	15.66	18.26	21.25	24.70	28.68	33.26	38.51	44.49
		50	9.97	11.82	13.93	16.38	19.22	22.52	26.37	30.81	35.93		
		40	10.43	12.33	14.58	17.23	20.35	24.01	28.28				
	P	85			6.37	6.65	6.90	7.12	7.33	7.54	7.74	7.95	8.18
		80			5.82	6.07	6.30	6.50	6.69	6.88	7.08	7.28	7.51
		75			5.35	5.57	5.77	5.96	6.13	6.31	6.50	6.70	6.93
		70		4.71	4.94	5.14	5.32	5.48	5.65	5.81	5.99	6.19	6.42
		60	3.88	4.09	4.26	4.41	4.55	4.69	4.83	4.98	5.15	5.35	5.58
		50	3.41	3.56	3.69	3.80	3.91	4.02	4.14	4.28	4.45		
		40	2.93	3.03	3.12	3.20	3.28	3.37	3.48				

注: 过热度5K, 过冷度10K

# ZW KBE 制热量

Q = 制热量 (kW) P = 输入功率 (kW) 三相

# R134a 50 Hz

380V

型号	冷凝温度 °C	蒸发温度°C											
		-10	-5	0	5	10	15	20	25	30	35	40	
ZW125KBE	Q	85			18.18	21.20	24.48	28.10	32.17	36.78	42.01	47.98	54.76
		80			18.66	21.74	25.13	28.93	33.22	38.11	43.69	50.06	57.30
		75			19.21	22.37	25.90	29.89	34.44	39.64	45.59	52.38	60.11
		70		16.85	19.79	23.06	26.76	30.97	35.80	41.34	47.68	54.92	63.15
		60	15.08	17.85	20.97	24.53	28.62	33.36	38.82	45.10	52.30	60.52	69.84
		50	15.64	18.57	21.96	25.91	30.51	35.86	42.06	49.19	57.35		
		40	15.59	18.78	22.55	26.99	32.20	38.27	45.29				
	P	85			9.11	9.47	9.83	10.19	10.56	10.93	11.31	11.69	12.09
		80			8.47	8.81	9.14	9.48	9.81	10.15	10.50	10.85	11.21
		75			7.88	8.19	8.50	8.81	9.12	9.43	9.74	10.06	10.39
		70		7.02	7.32	7.61	7.90	8.18	8.47	8.75	9.04	9.33	9.62
		60	5.79	6.07	6.33	6.59	6.83	7.07	7.30	7.54	7.77	8.00	8.24
		50	5.01	5.26	5.50	5.72	5.93	6.13	6.32	6.51	6.69		
		40	4.37	4.60	4.81	5.00	5.18	5.35	5.51				
ZW150KBE	Q	85			22.13	25.81	29.80	34.21	39.16	44.77	51.14	58.41	66.67
		80			22.72	26.47	30.59	35.22	40.44	46.40	53.19	60.94	69.76
		75			23.38	27.23	31.53	36.39	41.93	48.26	55.50	63.77	73.17
		70		20.51	24.09	28.08	32.57	37.70	43.58	50.32	58.04	66.85	76.88
		60	18.36	21.73	25.52	29.86	34.85	40.61	47.26	54.91	63.67	73.67	85.03
		50	19.04	22.60	26.73	31.54	37.14	43.66	51.20	59.88	69.82		
		40	18.98	22.86	27.45	32.85	39.19	46.58	55.14				
	P	85			11.28	11.73	12.17	12.62	13.07	13.53	14.00	14.48	14.97
		80			10.49	10.91	11.32	11.74	12.15	12.57	13.00	13.44	13.89
		75			9.75	10.14	10.53	10.91	11.29	11.67	12.06	12.46	12.87
		70		8.70	9.07	9.43	9.78	10.13	10.48	10.83	11.19	11.55	11.92
		60	7.17	7.51	7.84	8.15	8.46	8.75	9.04	9.33	9.62	9.91	10.20
		50	6.21	6.52	6.80	7.08	7.34	7.59	7.82	8.06	8.29		
		40	5.41	5.69	5.95	6.19	6.41	6.62	6.82				
ZW330KBE	Q	85			48.83	56.43	64.88	74.44	85.36	97.92	112.37	128.97	147.98
		80			50.12	58.05	66.95	77.08	88.71	102.08	117.48	135.15	155.35
		75			51.34	59.62	68.99	79.71	92.05	106.26	122.62	141.37	162.78
		70		44.85	52.53	61.16	71.02	82.34	95.41	110.48	127.81	147.66	170.30
		60	39.43	46.68	54.88	64.28	75.14	87.73	102.31	119.13	138.46	160.55	185.68
		50	41.00	48.59	57.37	67.59	79.53	93.44	109.58	128.22	149.61		
		40	42.77	50.76	60.18	71.30	84.37	99.66	117.44				
	P	85			23.32	24.57	25.88	27.22	28.57	29.87	31.11	32.24	33.23
		80			21.71	22.88	24.12	25.41	26.70	27.97	29.18	30.30	31.30
		75			20.19	21.28	22.46	23.69	24.95	26.19	27.39	28.50	29.50
		70		17.86	18.75	19.78	20.90	22.09	23.32	0.02	25.72	26.84	27.85
		60	14.87	15.43	16.18	17.09	18.12	19.25	20.42	21.62	22.81	23.95	25.01
		50	12.97	13.40	14.04	14.86	15.83	16.91	18.06	19.27	20.48		
		40	11.50	11.81	12.37	13.13	14.05	15.12	16.28				

注: 过热度5K, 过冷度10K



# ZW KSE 制热量

Q = 制热量 (kW) P = 输入功率 (kW) 三相

# R134a 60 Hz

380V

型号	冷凝温度 °C	蒸发温度°C						
		-10	-5	0	5	10	15	
ZW72KSE	Q	75			17.92	20.21	22.62	25.07
		70			17.82	20.23	22.78	25.40
		65		15.52	17.76	20.28	22.96	25.73
		60	13.46	15.40	17.72	20.34	23.15	26.05
		55	13.31	15.30	17.69	20.39	23.31	26.36
		50	13.17	15.20	17.65	20.43	23.46	26.63
		40	12.87	14.94	17.49	20.41	23.62	27.01
		30	12.45	14.53	17.14	20.16	23.51	
	P	75			6.76	7.01	7.22	7.40
		70			6.15	6.37	6.57	6.74
		65		5.37	5.59	5.79	5.97	6.15
		60	4.69	4.88	5.07	5.25	5.43	5.61
		55	4.28	4.43	4.59	4.76	4.94	5.13
		50	3.89	4.01	4.16	4.32	4.50	4.71
	40	3.19	3.27	3.39	3.55	3.76	4.02	
	30	2.56	2.62	2.74	2.93	3.19		

注: 过热度5K, 过冷度8.3K

EVI控制条件: 排气温度<115°C, 经济器过热度6K

排气温度>115°C, 调节喷射量使排气温度≤115°C

## 技术参数 50 Hz

ZW(D) KSE KAE

R134a

ZW 系列		ZW79KSE	ZW79KAE	ZWD61KAE	ZWD72KAE	ZWD81KAE	
名义功率	HP	7	7	5	6	7	
电机类型		TFP		TFD			
排气量	m <sup>3</sup> /hr	18.8	18.8	14.4	17.1	18.8	
制冷剂		R134a					
制热量	kW	17.4	16.1	12.27	14.7	16.1	
输入功率	kW	4.3	4.0	2.99	3.7	4.0	
电流	A	10.8	8.8	5.91	9.0	8.8	
质量流量	g/s	83.7	83.5	63.88	75.8	83.5	
堵转电流(启动)	A	90.5	100.0	64	70.0	100.0	
额定负载电流	A	14.6	12.1	10	10.0	12.1	
最大连续工作电流	A	20.5	17.0	11	14.0	17.0	
最大运行电流	A	14.6	15.0	14	12.5	12.1	
油充注量	起始充注	L	1.89	1.89	1.893	1.89	1.89
	替换充注	L	1.77	1.77	1.774	1.77	1.77
净重	kg	41	41	38.1	40	41	

测试工况: 蒸发温度5°C, 冷凝温度55°C, 过热度5K, 过冷度8.3K

# 技术参数 50 Hz

ZW KBC KBE

R134a

ZW 系列		ZW61KBC	ZW72KBC	ZW79KBC	ZW80KBC	ZW125KBE	ZW150KBE	ZW330KBE	
名义功率	HP	5	6	7	7	10	12	25	
电机类型		TFP							
排气量	m <sup>3</sup> /hr	14.4	17.1	18.8	18.8	29.1	35.4	77.3	
制冷剂		R134a							
制热量	kW	12.8	15.5	16.6	16.9	25.9	31.5	68.9	
输入功率	kW	4.4	5.3	5.7	5.8	8.5	10.5	22.5	
电流	A	7.6	9.2	11.8	10.5	17.4	21.2	39.3	
质量流量	g/s	73.4	87.3	98	98.9	149.7	184.7	407.8	
堵转电流(启动)	A	58	74	100	73.3	133	157	310	
额定负载电流	A	11.5	11.9	12.7	12	21.3	24.3	50.1	
最大连续工作电流	A	16.1	16.6	17.8	16.8	29.8	34	70.1	
最大运行电流	A	12.8	12.5	15.3	14.3	22.2	30	56.4	
油充注量	起始充注	L	1.89	1.89	1.89	1.89	3.25	3.37	6.30
	替换充注	L	1.77	1.77	1.77	1.77	3.14	3.25	6.00
净重	kg	38	40	41	39.4	60	65	179	

测试工况: 蒸发温度10°C, 冷凝温度75°C, 过热度5K, 过冷度10K

# 技术参数 60 Hz

ZW KS(E)

R134a

ZW 系列		ZW72KSE	
名义功率	HP	6	
电机类型		TF7	
排气量	m <sup>3</sup> /hr	20.6	
制冷剂		R134a	
制热量	kW	20.4	
输入功率	kW	4.8	
电流	A	8.8	
质量流量	g/s	92.6	
堵转电流(启动)	A	94.3	
额定负载电流	A	12.5	
最大连续工作电流	A	17.5	
最大运行电流	A	12.7	
油充注量	起始充注	L	1.89
	替换充注	L	1.77
净重	kg	40	

测试工况: 蒸发温度5°C, 冷凝温度55°C, 过热度5K, 过冷度8.3K

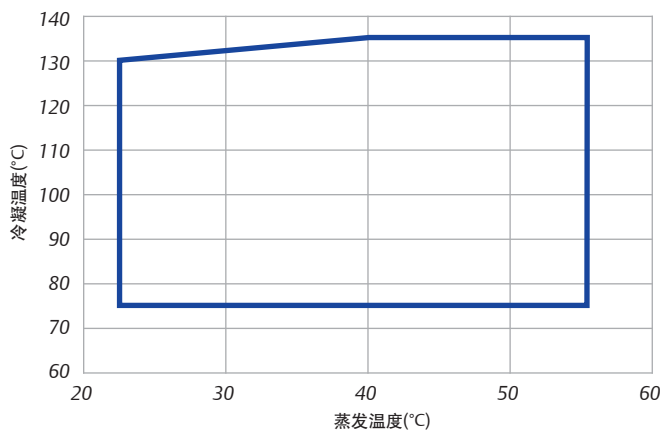


## 超高温工业热泵解决方案

- 可以提供全自动控制系统和关键零部件的整体解决方案, 80-130°C高温应用全覆盖
- 专家团队提供支持, 针对具体行业应用进行定制化设计
- 实时监控运行状况, 同时提供数据存储和远程监控
- 与传统电加热相比, 效率提升50%以上
- 大大降低运行费用降低系统配电规格, 减少电网投入



### 应用范围



### ZW650HUH

冷凝温度 (°C)	120
蒸发温度 (°C)	50
吸气过热度 (K)	5
液体过冷度 (K)	10
环境温度 (°C)	35
制热量 (kW)	67.4
输入功率 (kW)	21.2
<b>能效比EER (W/W)</b>	<b>3.2</b>

## 谷轮超高温热泵整体解决方案



传感器



超高温电子膨胀阀



电子式油位平衡器



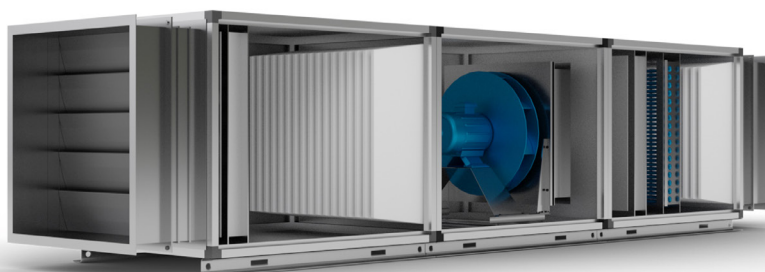
人机界面



主控



超高温专用压缩机



X-web监控



## 联系方式

---

### 中国 - 苏州工厂

苏州市工业园区苏虹西路69号  
电话: (86-512) 6257 5505  
传真: (86-512) 6257 5506

### 研发与整体方案中心

苏州市工业园区苏虹西路35号  
电话: (86-512) 6257 5505  
传真: (86-512) 6257 5506

### 全国免费热线电话:

400-828-8585  
800-828-8585

---

### 上海分公司

上海市徐汇区古美路1582号  
艾默生大厦7层  
电话: (86-21) 3338 7333  
传真: (86-21) 3338 7330  
邮编: 200233

### 广州分公司

广州市天河区珠江东路32号  
利通广场2202B单元  
电话: (86-20) 8595 5188  
邮编: 510623

### 青岛分公司

青岛市市北区龙城路31号  
卓越世纪中心1号楼30楼3055室  
传真: (86-532) 8163 7267  
邮编: 266034



官 方 微 信