

화물 모니터링 솔루션



제품 카탈로그

COPELAND



코플랜드 화물 솔루션

코플랜드는 소매업체, 공급업체, 재배자, 선적업자, 수출업자 및 식당에서 가장 신선하고 안전한 식품만을 고객에게 제공하도록 지원합니다. 코플랜드의 핵심 기술은 콜드체인 전문성과 결합하여 고객에게 완벽한 온도 모니터링 솔루션을 제공합니다. 코플랜드는 데이터를 손쉽게 이용할 수 있도록 하여 식품 품질 및 안전 결정을 더 쉽고 빠르게 내릴 수 있습니다. 제품에는 실시간 무선 시스템 및 일회용 데이터 로거가 포함됩니다.

GO PDF 미니 로거

소형 크기의 온도 모니터링 로거

GO PDF 미니 로거는 유통 및 보관 중에 부패하기 쉬운 제품의 시간과 온도를 모니터링합니다. 이 사용하기 쉬운 로거는 판독 장치 및 고유 소프트웨어가 필요하지 않으며 완전히 독립적인 작동이 필요한 애플리케이션에 적합합니다. 즉, 활성화하여 배송물과 함께 넣기만 하면 됩니다.



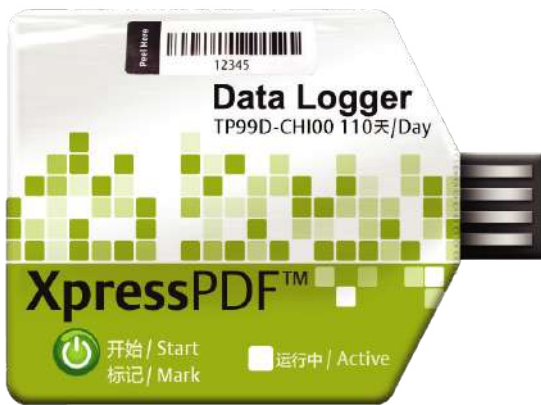
기술 사양

알람 표시기:	없음(기록 데이터 로거용)
배터리:	UN38.3 준수
인증:	FCC, CE, RoHS, EN12830
CSV 파일:	예
다른 어플리케이션으로 내보내기:	PDF, CSV 생성
사용 수명:	15, 60, 90일 (각 3, 12, 20분 간격으로 기록)
IP 등급:	IP67
표시 기능:	아니요
작동 환경:	-30°C~70°C(-22°F~158°F)
운영 체제:	Windows 32 비트, 64 비트
기록 간격:	3, 12 및 20 분마다
해상도:	0.1°C
보관 수명:	15개월
크기:	22mm x 75mm (0.87in x 2.95in) (파우치 미포함)
시작 지연:	30분
정지 버튼:	아니요
온도 정확도:	-20°C ~ 40°C(-4°F ~ 104°F) 에서 통상 ±0.5°C, 기타 범위에서 ±1.0°C
시간대:	UTC 에 맞춰 조정됨
무게:	12.00g(0.42oz)



XpressPDF™ 로거

온도 모니터링 로거



XpressPDF 로거는 유통 및 보관 중에 부패하기 쉬운 제품의 시간과 온도를 디지털 방식으로 모니터링합니다. 로거는 평평한 형태이며 컴퓨터의 USB 포트에 직접 연결할 수 있는 통합 USB 연결 포인트가 있습니다. 일단 연결되면 로거는 그래프, 요약 데이터 등 전체 시간, 온도 기록을 포함한 PDF 파일을 자동으로 생성합니다. XpressPDF 로거는 판독 장치 및 고유 소프트웨어가 필요하지 않으며, 완전히 독립적인 작동이 필요한 어플리케이션에 적합합니다.

기술 사양

인증:	RCM, 중국 RoHS, EN12830
내장된 CSV 파일:	예
다른 어플리케이션으로 내보내기:	PC에 내장된 CSV로 PDF 생성
사용 수명:	90일, 110일 또는 160일 (각 5, 10, 15분 간격으로 기록)
메모리:	25,920 개 데이터 포인트
NIST 추적 가능:	예
작동 환경:	-30°C~70°C(-22°F~158°F)
IP 등급:	IP67
표시 기능:	예
운영 체제:	Windows 32 비트, 64 비트
기록 간격:	5분, 10분 또는 15분마다
보관 수명:	15개월
크기:	2.28 인치 x 1.42 인치 x .21 인치 (58mm x 36mm x 5.4mm)
시작 지연:	30분
온도 정확도:	통상 +/- 0.5°C
시간대:	UTC
무게:	12g(0.4oz)

GO NFC 로거

모바일 장치로 시간 및 온도 데이터 측정



GO NFC 로거는 유통 및 보관 중에 부패하기 쉬운 제품의 시간과 온도를 모니터링합니다. 로거는 평면이며 휴대전화 및 태블릿을 사용하여 근거리 무선통신(NFC)을 통해 데이터를 전송합니다. 로거 데이터는 모바일 어플리케이션 또는 GO NFC Pad Reader를 통해 즉시 이용할 수 있습니다. 또한, GO NFC 로거는 Android와 iOS 휴대전화의 기능을 활용하여 전용 리더기가 필요하지 않습니다. 모바일 어플리케이션을 통해 이메일 주소로 간편하게 데이터를 전송할 수 있습니다.

연중 무휴로 기록을 유지하고 싶은 클라우드 기반 액세스 고객은 클라우드 업로드 기능을 구독하여 언제 어디서나 데이터에 액세스할 수 있습니다.

기술 사양

알람 구성:	상부/하부/모두/없음
알람 표시기:	LED 가 온도 높음/낮음/정상 표시
인증:	FCC, CE, RCM, China RoHS, WEEE
메모리:	하드 데이터 포인트 1922 개
NIST 추적 가능:	예
작동 환경:	-25°C~60°C(-13°F~140°F)
측정 범위:	최대 5.08cm(2in)
측정 여부:	GO NFC Pad Reader
재활용 옵션:	GO GreenSense™ 프로그램
사용 수명:	6일, 15일, 30일, 60일 또는 90일
IP 등급:	IP67
보관 수명:	15개월
크기:	61mm x 81mm (2.4in x 3.4in)
시작 지연:	표준 30분, 사용자 지정 가능
지원하는 리더기:	NFC앱이 설치된 Android™ 4.1/ iPhone® 7 이후 모델, NFC 활성 태블릿, Mac 및 Windows 호환 NFC 패드 리더기
온도 정확도:	-25°C~60°C(-13°F~140°F): ±0.5°C(32.9°F)
온도 분해능:	0.1°C(32.2°F)
온도 샘플링 주기:	1분, 5분 평균 기록
무게:	14.2g(0.5oz)



QR 코드를 스캔하여 휴대전화에서 GO NFC 리더를 다운로드하십시오

GO USB 로거

습도 및 프로브가 있는 재사용 가능 온도 로거

GO USB 로거 제품군은 콜드체인 내의 영역을 모니터링 하는 다용도 솔루션을 제공합니다. LCD 디스플레이 및 사용자 구성 옵션을 이용할 수 있는 로거는 폐쇄 루프 시나리오와 가져오기/내보내기 분야에 적합합니다. 제품 모델에 따라 로거는 주위 온도와 습도, 주위 온도만 또는 주위 온도와 프로브 온도를 측정합니다. 평균 기체론적 온도, 최소 및 최대 온도, 습도, 평균 온도, 경고 등의 유용한 정보는 PC에 연결될 때 자동으로 생성되는 안전한 PDF 보고서에 제공됩니다.

구성 소프트웨어를 사용하면 사용자가 콜드체인 측정 요건을 충족하도록 로거를 사용자 지정할 수 있습니다.



수집 및 저장된 데이터는 주요 이해 관계자 간에 쉽게 공유될 수 있습니다. PDF 내에 감사 추적도 생성되며, 표시된 이벤트와 로거 처리를 보여주는 타임 스탬프가 첨부됩니다.

기술 사양

	GO USB 온도 (T1XD)	GO USB 습도 (TH1XD)	GO USB 프로브 (TP1XD)
알람:	예(사용자 구성 가능)	예(사용자 구성 가능)	예(사용자 구성 가능)
배터리 수명:	12~24 개월 (구성에 따라 다름)	12~24 개월 (구성에 따라 다름)	12~24 개월 (구성에 따라 다름)
인증:	FCC, CE, RCM, EN12830	FCC, CE, RCM, EN12830	FCC, CE, RCM, EN12830
구성 소프트웨어:	예	예	예
습도 정확도:	N / A	25°C 기준 0%~95% RH: ±5%	N / A
IP 등급(캡 및 플러그 포함):	IP54	IP30	IP54
LED:	녹색 = 켜짐, 빨강 = 경고	녹색 = 켜짐, 빨강 = 경고	녹색 = 켜짐, 빨강 = 경고
LCD 정보:	현재 온도, 최소/최대 온도, 평균 온도, MKT, 경고 이벤트, 배터리 레벨, 구성된 시간(현재 또는 실행 중인 총 시간)	현재 온도, 현재 습도, 최소/최대 온도, 최소/최대 습도, 평균 온도, 평균 습도, MKT, 경고 이벤트, 배터리 레벨, 구성된 시간(현재 또는 실행 중인 총 시간)	현재 온도(주변 및 프로브), 최소/최대 온도(주변 및 프로브), MKT & 평균(주변 및 프로브), 경고 이벤트, 배터리 레벨, 구성된 시간(현재 또는 실행 중인 총 시간)
메모리 데이터 포인트:	32,000 주위 온도	16,000 주위 온도/16,000 습도	16,000 주위 온도 / 16,000 프로브
작동 환경:	-30°C~+70°C(-22°F ~ +158°F)	-30°C~+70°C(-22°F~+158°F)	-30°C~+70°C(-22°F~+158°F)
운영 체제:	프로페셔널 버전의 Vista, Windows 7, Windows 8, Windows 10, Adobe Reader SW(버전 9이상)	프로페셔널 버전의 Vista, Windows 7, Windows 8, Windows 10, Adobe Reader SW(버전 9이상)	프로페셔널 버전의 Vista, Windows 7, Windows 8, Windows 10, Adobe Reader SW(버전 9이상)
프로브	N / A	N / A	1.5m(4.9ft) 무게 15g (0.53oz)
프로브 측정 범위:	N / A	N / A	-80°C~+70°C (-112°F~+158°F)
교체형 배터리:	½ 크기 AA(3.6V리튬)	½ 크기 AA(3.6V리튬)	½ 크기 AA(3.6V리튬)
해상도:	0.1°C(0.18°F)	0.1°C(0.18°F)	0.1°C(0.18°F)
선반 수명:	12개월	12개월	12개월
크기:	108mm x 48mm x 19mm (4.25in x 1.89in x 0.74in)	108mm x 48mm x 19mm (4.25in x 1.89in x 0.74in)	108mm x 48mm x 19mm (4.25in x 1.89in x 0.74in)
소리 경보(버저):	예(사용자 구성 가능)	예(사용자 구성 가능)	예(사용자 구성 가능)
온도 정확도(주변):	통상: ± 0.5°C(±0.9°F) -20°C~+60°C(-4°F~158°F) ±0.7°C(±1.4°F) 기타	통상: ± 0.5°C(±0.9°F) -20°C~+60°C(-4°F~158°F) ±0.7°C(±1.4°F) 기타	통상: ± 0.5°C(±0.9°F) -20°C~+60°C(-4°F~158°F) ±0.7°C(±1.4°F) 기타
온도 정확도(프로브):	N / A	N / A	통상: ±1.5°C(±2.7°F) -80°C~-30°C 사이(-112°F~-22°F ±2°C (±3.7°F) 기타
무게:	52g(1.83oz)	52g(1.83oz)	52g(1.83oz)



AutoSense™ Inbound

완벽한 자동 무선 온도 모니터링 시스템

인바운드 모니터링은 독립적이며 셀룰러 네트워크를 활용하며 IT 부서에서 설치 또는 지속적인 유지 관리를 감독할 필요가 없습니다. GO 무선 로거는 해당 위치에 도착하여 리더에서 자동으로 업로드합니다. 온도 데이터는 셀룰러 모뎀을 통해 클라우드 리포지터리로 전송되며, 이곳에서 텍스트 이메일 경보가 생성되어 미리 지정된 개인에게 전달됩니다.

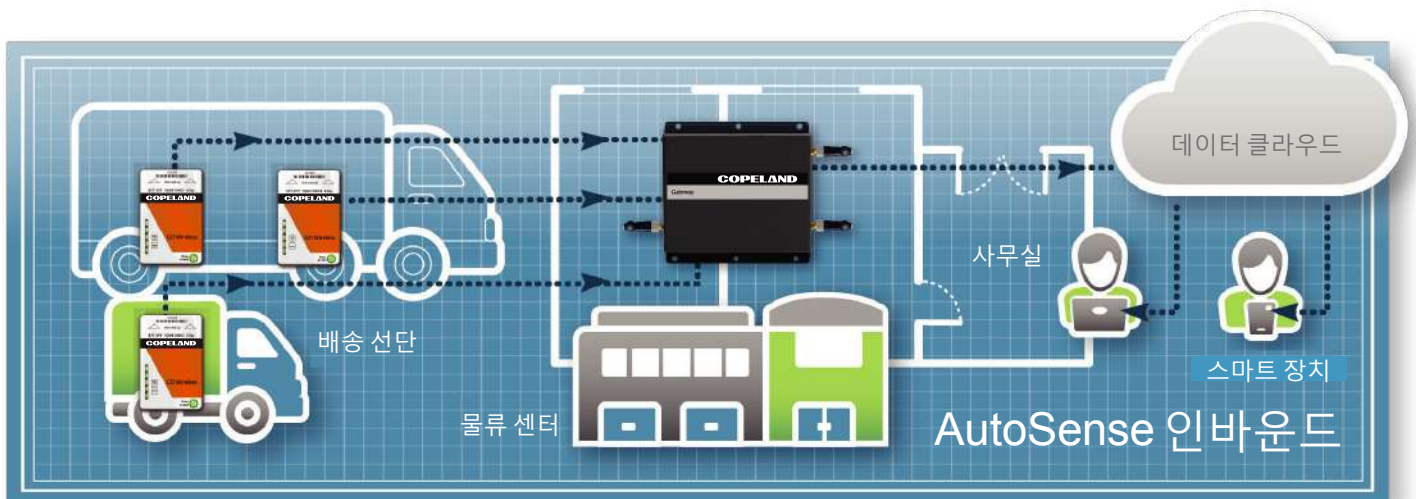
기술 사양

GO 무선 로거

알람 구성:	상부/하부/모두/없음(연속)
교정:	실리콘 기반 센서는 제조 당시 Texas Instruments가 보정했습니다 NIST추적 인증서 이용 가능
주파수:	915MHz(미국) 또는 868MHz(EU)
사용 수명:	최대 30일, 최대 절전 모드로 수명 연장
메모리:	하드 데이터 포인트 1922개
측정 범위:	91미터(300피트)
보관 수명:	12개월, 냉동 SKU: 8개월
크기:	60mm x 84mm (2.4in x 3.3in)
시작 지연:	표준 30분, 사용자 지정 가능
온도 정확도:	-20°C~60°C(-4°F~140°F)에서 통상 +/- 0.5
온도 분해능:	0.1°C
온도 샘플링 주기:	1분, 5분 평균 기록
무게:	17g(0.6oz)

리더 사양

주파수:	915MHz(미국) 또는 868MHz(EU)
지표:	시스템 상태 및 신호 강도를 보여주는 3색 LED
인터넷 연결:	기존 802.11 WiFi 또는 하드와이어 이더넷 연결을 고객 요청 시 활용할 수 있습니다. US 2.4Ghz ISM WiFi 주파수 대역; 멀티밴드 보안 혼합 WPA/WPA2-PSK; FCC, IC, CE, RCM, 웹, WWAN 4G/3G/2G
전력:	110VAC
측정 범위:	91미터(300피트)
설치 및 원격 유지 관리:	코플랜드에서 수행



GO Bluetooth Plus Logger

모바일 장치로 시간, 온도, 습도 프로브 측정



GO Bluetooth Logger는 사전 냉각 시나리오 및 운송 과정에서 부패하기 쉬운 제품의 시간, 온도, 습도 및 펄프 온도를 측정합니다. 데이터는 GO BT 리더기 모바일 앱을 통해 Bluetooth를 지원하는 대부분의 Android 및 iOS 휴대전화와 태블릿에 무선으로 전송됩니다. 데이터는 최대 30미터 떨어진 곳에서 수신되므로 독점 리더와 소프트웨어가 필요하지 않습니다. 편리한 사용을 위해 모바일 어플리케이션에서 단일 그래프로 온도 및 습도 데이터를 표시합니다.

프로브는 더 넓은 온도 작동 범위를 제공하므로 사용자는 내부 및 외부 온도를 모두 읽을 수 있습니다. 로거는 5분마다 온도를 샘플링하며 온도 센서와 관련 프로브 모두 NIST추적이 가능합니다.

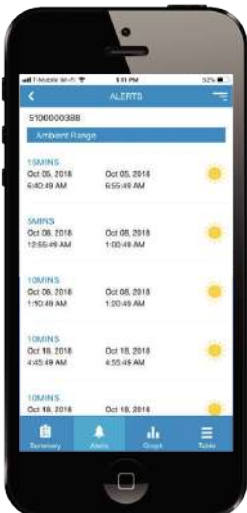
기술 사양

장치:

알람 구성:	GO BT 리더기 모바일 어플리케이션을 통해 프로그램 가능
교정:	실리콘 기반 센서는 제조 당시 Texas Instruments가 보정했습니다
인증:	FCC, IC, CE, RCM, NOM, Anatel, SRRC, RoHs, WEEE, DID, BQB, Bluetooth 4.0
다른 어플리케이션으로 내보내기:	PDF또는 CSV생성
IP등급:	IP30
사용 수명:	최대 180일
메모리:	130,000 데이터 포인트
습도 정확도:	25°C에서 20% RH~80% RH: ±5% RH
모바일 어플리케이션:	GO BT Reader(Google Play, Apple Store, Baidu Store, 회사 웹 사이트 또는 로거의 QR 코드에서 사용 가능)
NIST추적 가능:	예
작동 범위:	유닛 센서: -30°C~60°C (-22°F~140°F)
작동 상대 습도:	0 ~ 100% RH
측정 범위:	최대 30m(100피트)
샘플링 간격:	5분
보관 수명:	15개월
크기:	68mm x 39mm x 13mm (2.68 인치 x 1.54 인치 x 0.51 인치)
지원하는 리더기:	iOS 9 이상, Android 4.3 이상, BT4.0 이상
온도 정확도:	0°C~+65°C에서 +/-0.5°C(최대) -40°C to~+125°C에서 +/-1.0°C(최대) 32°F~149°F에서 +/- 0.9°F(최대) -40°F~32°F 및 149°F~275°F에서 +/-1.8°F(최대)
무게:	34g(1.2oz)

GO Bluetooth 프로브:

케이블 길이:	1.5m(5ft) 케이블 연결/3.5mm(0.14 인치) 플러그/중량 0.8oz(22.7g)
지름:	#PR1, 6 mm (0.24 in) #PR3, 3 mm (0.12 in)
프로브 길이:	#PR1, 57 mm (2.25 in) #PR3, 150 mm (5.9 in)
프로브 센서 작동 환경:	-50°C~150°C (-58°F~302°F)
온도 정확도:	25°C 에서 통상 +/- 0.125°C (77°F 에서 통상 +/- 0.225°F) -50~150°C 에서 최대 +/- 0.625°C (-58°F~302°F 에서 최대 +/- 1.125°F)



QR 코드를 스캔하여 휴대 전화에서 GO Bluetooth Plus 로거를 다운로드하십시오

GO Real-Time 4G/5G 추적기

듀얼 모드 4G/5G가 적용되는 온도, 위치, 보안

GO Real-Time 4G/5G 추적기를 이용하면 배송품의 지속적인 추적이 그 어느 때보다 쉽습니다. 추적기는 셀룰러 기술을 이용하여 공급망을 통해 운송되는 배송품의 온도와 위치 관련 알리를 제공합니다. 이제 코플랜드의 4G/5G 셀룰러 기술로 데이터의 연결과 액세스가 더욱 향상됩니다. 셀룰러 기술의 지속적인 변화 속에서도 문제없이 온도, 습도 및 위치 데이터를 확인할 수 있습니다.



기술 사양

배터리:	UN38.3 준수	Oversight 대시보드:	Copeland.com/Oversight
이동통신:	CAT M1/NB1: B1/B2/B3/B4/B5/B8/B12/ B13/B18/B19/B20/B26/B28 EGPRS: 850/900/1800/1900MHz	보관 수명:	최소 약 6개월의 사용 및 보관 가능 상태로 배송. 제품 상자에서 "날짜별 활성화"를 선택하고 선입선출 절차를 따르십시오.
인증:	FCC, IC, CE, PTCRB, RCM, IFETEL, RTCA/DO-160G 준수	크기:	76mm x 51mm x 19mm (3.0in x 2.0in x 0.75in)
장치 스토리지:	최적: 60% RH에서 20°C 이하	온도 범위:	-20°C~60°C (-4°F~140°F) 작동 환경
습도 정확도:	25°C에서 20% RH~80% RH: ±10% RH	온도 정확도:	통상 ±0.5°C(0.9°F) -20°C~60°C(-4°F~140°F)
습도 범위:	통상 20%~95% 작동	무게:	68g(0.15lbs)
사용 수명:	삼중 모드로 최대 20일 동안 작동, 6분 측정치를 18분 간격으로 보고		
IP 등급:	IP44		
조명 센서 민감도:	±0.5Lux, 최소 1.0Lux 감지 가능		





GO Real-Time XL 4G/5G 추적기

듀얼 모드 4G/5G가 적용되는 온도, 위치, 보안

연장된 배터리 수명은 이동 중에도 항구, 수면 위에서도 제품에 대한 완벽한 보호를 제공합니다. 선박이 항구를 떠날 때 GO Real-Time XL 4G/5G 추적기는 온도 및 습도를 지속적으로 추적합니다. 선박이 항구에 가까워지면 장치가 자동으로 연결되어 부두에 닿기 전에 데이터를 업로드합니다. 이제 코플랜드의 삼중 모드 4G/5G 이동통신 기술로 데이터의 연결과 액세스가 더욱 향상됩니다. 이동통신 기술 분야에서 변화가 일어나고 있을 때에도 확실하게 온도 및 위치 데이터를 확인할 수 있습니다. GO Real-Time XL 4G/5G 추적기는 문이 열린 경우의 빛을 감지하여 운송 중인 상품에 위험이 발생했음을 사용자에게 경고합니다.

기술 사양

배터리:	UN38.3 준수	Oversight 대시보드:	Copeland.com/Oversight
이동통신:	CAT M1/NB1: B1/B2/B3/B4/B5/B8/ B12/B13/B18/ B19/B20/B26/B28 EGPRS: 850/900/1800/1900MHz	보관 수명:	최소 약 6개월의 사용 및 보관 가능 상태로 배송. 제품 상자에서 "날짜별 활성화"를 선택하고 선입선출 절차를 따르십시오.
인증:	FCC, IC, CE, PTCRB, RCM, IFETEL, KCC, RTCA/DO-160G 준수	크기:	76mm x 51mm x 19mm (3.0in x 2.0in x 0.75in)
장치 스토리지:	최적: 60% RH에서 20°C 이하	온도 범위:	-20°C~60°C(-4°F~140°F) 작동 환경
습도 정확도:	25°C에서 20% RH~80% RH: ±10% RH	온도 정확도:	통상 ±0.5°C(0.9°F) -20°C~60°C(-4°F~140°F)
습도 범위:	통상 20%~95% 작동	무게:	68g(0.15lbs)
사용 수명:	삼중 모드로 최대 60일 동안 작동, 10분 측정치를 60분 간격으로 보고		
IP 등급:	IP44		
조명 센서 민감도:	±0.5Lux, 최소 1.0Lux 감지 가능		

GO Real-Time 재사용 4G/5G 추적기

듀얼 모드 4G/5G가 적용되는 온도, 위치, 보안

GO Real-Time 재사용 4G/5G 추적기는 고정된 설치 또는 하드웨어 유지 관리가 필요하지 않은 온도 모니터링 솔루션으로, 배송 중인 제품을 안전하게 계속 보호합니다. 재사용이 가능한 솔루션으로, 여러 배송에 동일한 추적기를 사용하고자 하는 고객을 위해 설계되었습니다. 4G/5G 셀룰러 기술이 적용되었으며 재충전이 가능해 데이터를 더욱 편리하게 활용할 수 있습니다. GO Real-Time 재사용 4G/5G 추적기는 문이 열린 경우의 빛을 감지하여 운송 중인 상품에 위험이 발생했음을 사용자에게 경고합니다.



기술 사양

배터리:	UN38.3 준수	조명 센서 민감도:	±0.5Lux, 최소 1.0Lux 감지 가능
이동통신:	CAT M1/NB1: B1/B2/B3/B4/B5/B8/ B12/B13/B18/ B19/B20/B26/B28 EGPRS: 850/900/1800/1900MHz	Oversight 대시보드:	Copeland.com/Oversight
인증:	FCC, IC, CE, PTCRB, RCM, IFETEL, RTCA/DO-160G 준수	보관 수명:	최소 약 6개월의 사용 및 보관 가능 상태로 배송. 제품 상자에서 "날짜별 활성화"를 선택하고 선입선출 절차를 따르십시오.
장치 스토리지:	최적: 60% RH에서 20°C 이하	크기:	78mm x 52mm x 33mm (3.07in x 2.06in x 1.31in)
습도 정확도:	25°C에서 20% RH~80% RH: ±10% RH	온도 범위:	-20°C~60°C(-4°F~140°F) 작동 환경
습도 범위:	통상 20%~95% 작동	온도 정확도:	통상 ±0.5°C(0.9°F) -20°C~60°C(-4°F~140°F)
사용 수명:	삼중 모드로 최대 60일 작동, 10분 측정치를 60분 간격으로 보고	무게:	136g(0.30lbs)
IP 등급:	IP44		

GO Real-Time 4G/5G Global 추적기

셀룰러 M2M 기술을 이용한 온도, 습도, 위치 및 보안



PR6 프로브
(선택 사항)

GO Real-Time 4G/5G Global 추적기로 운송 화물을 추적하면 최신 온도 및 위치 경보를 제공하여 콜드체인을 간소화하고 강화합니다. 그리고 이제 코플랜드의 삼중 모드 5G 셀룰러 기술(CATM/NBLoT/GSM)로 강화되어 데이터 연결 및 액세스가 더욱 향상되었습니다. 셀룰러 기술의 지속적인 변화 속에서도 문제없이 온도, 습도 및 위치 데이터를 확인할 수 있습니다. GO Real-Time 4G/5G Global 추적기는 기능을 향상하기 위해 펄프 온도 또는 드라이 아이스 응용 분야용 외부 프로브를 제공합니다. 추적기는 여러 배송에 동일한 추적기를 재사용하려는 고객을 위해 재사용 가능한 모델로도 제공됩니다.

기술 사양

배터리:	UN38.3 준수	조명 센서 민감도:	±0.5Lux, 최소 1.0Lux 감지 가능
이동통신:	CAT M1/NB1: B1/B2/B3/B4/ B5/B8/B12/ B13/B18/B19/ B20/B26/B28/B39 EGPRS: 850/900/1800/1900MHz	Oversight 대시보드:	Copeland.com/Oversight
인증:	FCC, PTCRB, CE, IC	프로브	선택 사항 (-200°C ~ 100°C 작동)
장치 스토리지:	최적: 60% RH에서 20°C 이하	보관 수명:	최소 약 6개월의 사용 및 보관 가능 상태로 배송. 제품 상자에서 "날짜별 활성화"를 선택하고 선입선출 절차를 따르십시오.
습도 정확도:	25°C에서 20% RH~80% RH: ±5% RH	크기:	73mm x 95mm x 25mm(2.9in x 3.8in x 1.0in)
습도 범위:	통상 20%~95% 작동	온도 범위:	-20°C~60°C(-4°F~140°F) 작동 환경
사용 수명:	삼중 모드로 최대 20일 동안 작동, 6분 측정치를 18분 간격으로 보고	온도 정확도:	통상 ±0.5°C(0.9°F) -20°C~60°C(-4°F~140°F)
IP 등급:	IP62	무게:	91g(0.2파운드)

GO Real-Time 4G/5G Global Plus 추적기

셀룰러 M2M 기술을 이용한 온도, 습도, 위치 및 보안

연장된 배터리 수명은 이동 중에도 항구, 수면 위에서도 제품에 대한 완벽한 보호를 제공합니다. 선박이 항구를 떠나면 GO Real-Time 4G/5G Global Plus 추적기가 온도와 습도를 지속해서 추적합니다. 선박이 항구에 가까워지면 장치가 자동으로 연결되어 부두에 닿기 전에 데이터를 업로드합니다. GO Real-Time 4G/5G Global Plus 추적기는 문이 열리면 빛을 감지하고 제품에 위험이 발생하는 경우 경보를 보냅니다. 그리고 이제 코플랜드의 삼중 모드 5G셀룰러 기술(CATM/NBLoT/GSM)을 통해 데이터 연결 및 액세스가 더욱 향상되었습니다. 이동통신 기술 분야에서 변화가 일어나고 있을 때에도 확실하게 온도 및 위치 데이터를 확인할 수 있습니다. GO Real-Time 4G/5G Global Plus 추적기는 기능을 향상하기 위해 펄프 온도 또는 드라이 아이스 응용 분야용 외부 프로브를 제공합니다. 추적기는 여러 배송에 동일한 추적기를 재사용하려는 고객을 위해 최대 90일까지 작동하는 재사용 가능한 모델로도 제공됩니다.



PR6 프로브
(선택 사항)

기술 사양

배터리:	UN38.3 준수	Oversight 대시보드:	Copeland.com/Oversight
이동통신:	CAT M1/NB1: B1/B2/B3/B4/ B5/B8/B12/B13/ B18/B19/ B20/B26/B28/B39 EGPRS: 850/900/1800/1900MHz	프로브	선택 사항 (-200°C ~ 100°C 작동)
인증:	FCC, PTCRB, CE, IC	보관 수명:	최소 약 6개월의 사용 및 보관 가능 상태로 배송. 제품 상자에서 "날짜별 활성화"를 선택하고 선입선출 절차를 따르십시오.
장치 스토리지:	최적: 60% RH에서 20°C 이하	크기:	83mm x 124mm x 53mm (3.2 인치 x 4.9인치 x 2.1인치)
습도 정확도:	25°C에서 20% RH~80% RH: ±5% RH	온도 범위:	-20°C~60°C(-4°F~140°F) 작동 환경
습도 범위:	통상 20%~95% 작동	온도 정확도:	통상 ±0.5°C(0.9°F) -20°C~60°C(-4°F~140°F)
사용 수명:	삼중 모드로 최대 90일 동안 작동, 60분 측정치를 60분 간격으로 보고	무게:	363g(0.8lbs)
IP 등급:	IP32		
조명 센서 민감도:	±0.5Lux, 최소 1.0Lux 감지 가능		

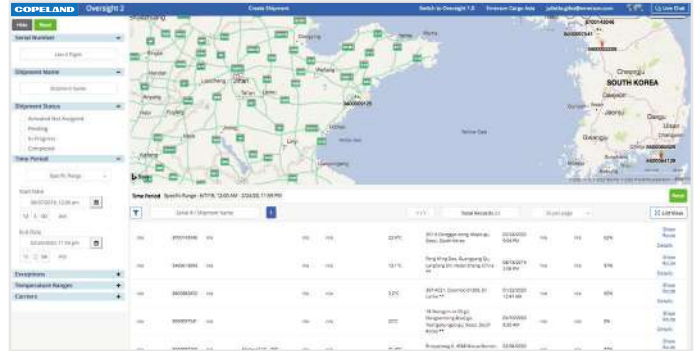
Oversight 소프트웨어 및 서비스

Oversight 대시보드

Oversight 대시보드를 통해 종합적이고 자동화된 보고가 제공됩니다. Copeland.com/Oversight 방문하여 GO Real-Time 추적기 일련번호를 입력합니다. 운송에 관한 실시간 정보에 액세스하거나 보안 웹 포털에 로그인하여 배송에 관한 모든 정보를 한 눈에 확인하십시오.



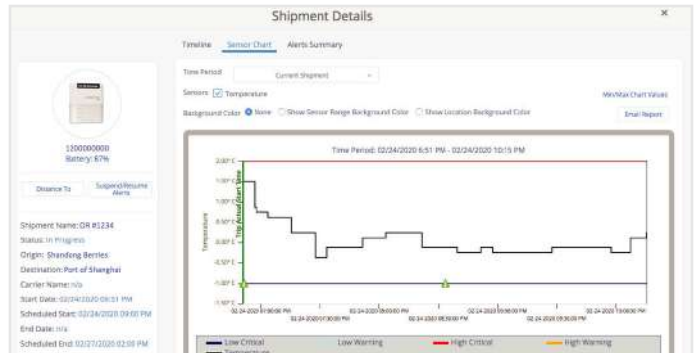
Oversight 맵 보기



Oversight 배송 보기



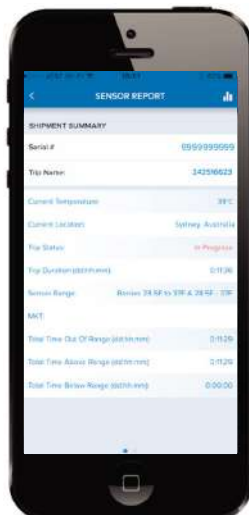
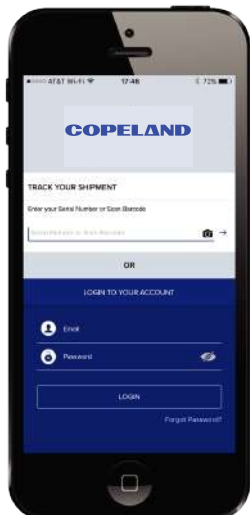
Oversight 배송 경로



Oversight 배송 상세 정보

Oversight 모바일

Oversight 모바일을 사용하면 스마트폰에서 직접 온도 및 위치를 포함한 중요한 배송 세부 정보를 실시간으로 볼 수 있습니다. GO Real-Time 추적기는 부패하기 쉬운 화물에 배치되며 셀룰러 연결을 통해 데이터를 통신합니다. Oversight Mobile 앱을 열기만 하면 데이터를 보거나 스마트폰으로 직접 보낼 경고를 설정할 수 있습니다. Android 및 iOS 장치에서 사용할 수 있습니다.



QR 코드를 스캔하여
휴대 전화에 Oversight를
다운로드하십시오



Oversight 화물 서비스

운송 추적

고객 및 직원에게 실시간 중요 배송물 추적을 위한 직접 액세스 제공

재배자와 생산자를 고려하여 설계된 배송 추적 모듈은 부패하기 쉬운 실시간 배송 데이터에 빠르고 쉽게 액세스할 수 있도록 합니다. 웹사이트 위젯은 고객이 쉽게 액세스할 수 있도록 웹사이트 홈페이지에 쉽게 삽입할 수 있습니다. 또는 내부 인트라넷에 위젯을 배치하여 직원이 신속하게 주문하고 품질을 추적할 수 있습니다.

인터페이스를 통해 사용자는 GO Real-Time 추적기 일련번호를 입력하여 간단하게 위치 및 온도 데이터를 확인할 수 있습니다. 5가지 색상 옵션 중에서 선택하여 웹사이트 및 브랜드 표준에 맞게 사용자 경험을 사용자 정의하십시오.

장점

- 부패하기 쉬운 배송을 추적하고 배송 및 온도 데이터에 대한 가시성을 확보하기 위한 비용이 들지 않는 편리한 방법
- 운영 효율성 향상, 투명성, 식품 품질 및 안전성 향상
- 기존 브랜딩에 맞게 디자인을 일치하고 경험을 사용자 정의하며 브랜드를 향상하십시오.





데이터 통합

배송 정보의 데이터 스트림을 선택한 플랫폼으로 통합 및 자동화

배송 정보의 데이터 스트림과 온도 모니터링 데이터 점수를 통합하면 운영 효율성을 크게 향상시킬 수 있습니다. 코플랜드는 선적 데이터를 기존 소프트웨어 플랫폼에 통합하려는 사람을 위해 원활한 운송 중 콜드체인 데이터 통합을 제공합니다.

- 상이한 플랫폼, 사일로화된 데이터 스트림 및 수많은 로그인 제거
- 배송 생성 및 프로세스를 하나의 시스템으로 간소화하여 중복 작업 감소
- 배송 업데이트, 온도 및 센서 경보를 한 화면에 수신

클라우드 기반 온도 모니터링 포털인 Oversight가 제공하는 강력한 콜드체인 데이터를 즐기면서 이 모든 것이 가능합니다.



데이터 교환 과정

장점

- 배송 프로세스 생성을 자동화하고 로거 또는 추적기 데이터를 원활하게 수신
- 간접비를 줄이고 기타 우선 순위 책임에 직원을 활용합니다.
- 운영을 간소화하고 운송 중인 콜드체인 데이터 통합

Contact Lists

Asia Pacific Headquarters

Suite 2503-10A, 25/F, Exchange Tower,
33 Wang Chiu Road, Kowloon Bay,
Kowloon, Hong Kong
Tel: (852) 2866 3108
Fax: (852) 2520 6227

Australia

356 Chisholm Road
Auburn NSW 2144, Australia
Tel: (612) 9795 2800
Fax: (612) 9738 1699

China - Beijing

Room 1203-1205,
North Wing Junefield Plaza Central
Tower,
No. 10 Xuan Wu Men Wai Street,
XiCheng District, Beijing, PRC
Tel: (8610) 5095 2188

China - Guangzhou

Guangzhou Office
Unit 2202B, 22/F, Leatop Plaza,
32 Zhujiang East Road, Tianhe Dist.,
Guangzhou 510623, PRC
Tel: (8620) 8595 5188

China - Shanghai

Shanghai Sales Office
7/F, Emerson Building, 1582 Gumei
Rd, Shanghai, PRC
Tel: (8621) 3338 7333

India - Mumbai

601-602, 6/F Delphi B-Wing,
Central Avenue,
Hiranandani Business Park,
Powai, Mumbai 400076, India
Tel: (9122) 6786 0793
Fax: (9122) 6662 050

India - Pune

Plot No. 23, Rajiv Gandhi Infotech Park,
Phase - II, Hinjewadi,
Pune 411 057, Maharashtra, India
Tel: (9120) 4200 2000
Fax: (9120) 4200 2099

Japan

No. 3-9-5 Shin-Yokohama,
Shin-yokohama Tosho Building,
Kohoku-ku, Yokohama,
222-0033 Japan
Tel: (8145) 475 6371
Fax: (8145) 475 3565

Middle East & Africa

PO Box 26382
Jebel Ali Free Zone - South
Dubai, UAE
Tel: (9714) 811 8100
Fax: (9714) 886 5465

Philippines

10/F SM Cyber West Avenue,
EDSA cor. West Avenue,
Barangay Bungad, Diliman,
Quezon City 1105, Philippines
Tel: (632) 689 7200 ext. 4395

Saudi Arabia

PO Box 34332
3620 Building 7874, Unit 1,
67th street 2nd Industrial City
Dammam, Saudi Arabia
Toll Free: 800 844 3426
Tel: (966) 3814 7560
Fax: (966) 3814 7570

South Korea

한국코플랜드 주식회사
서울시 중구 청계천로 14
NIA 빌딩 5층
Tel: (822) 3483 1541
Fax: (822) 592 7883

Thailand

34/F, Interlink Tower,
1558/133, Bangna Trad,
Bangkok 10260, Thailand
Tel: (662) 716 4700
Fax: (662) 751 4241

United Arab Emirates

PO Box 26382
Jebel Ali Free Zone
Dubai, UAE
Toll Free: 800 441 3428
Tel: (971) 4811 8100
Fax: (971) 4886 5465

Technical Support is available 24 hours a day, 7 days a week.

Toll Free: +1-877-998-7299 | Direct: +1-877-832-07200 | Email: CargoAsia@Copeland.com

Copeland.com

Asia 04 00 Issued 08/2023
©2023 Copeland LP. All rights reserved.

Scan to visit:



Copeland

@CopelandAP

@Copeland_APAC