

谷轮货运监测解决方案





谷轮货运监测解决方案

我们帮助零售商、供应商、种植户、运输商、进出口商和餐馆确保消费者获得新鲜、安全的食品。我们的核心技术,加上专业的冷链知识,将为客户提供完整的温度监测解决方案。我们将数据放在您的指尖,让您更轻松、快速地做出食品质量和安全决策。产品包括实时监测产品、干冰探针及一次性数据记录仪(含重复使用记录仪)。

GO PDF Mini记录仪

迷你型温度记录仪

GO PDF Mini记录仪在运输和储存过程中监控易腐食品的时间和温度。这款记录仪操作简便,无需专业读取设备和专用软件,只需简单激活并随货件放置即可,是需要简单且独立操作应用场景下的最佳选择。



技术规格

报警指标:	没有(仅限历史数据记录器)
电池:	UN38.3兼容
认证:	FCC, CE, RoHS, EN12830
CSV文件:	有
导出至其他应用程序:	生成PDF, CSV
使用期限:	15, 60, 90 天
IP等级:	IP67
标记功能:	无
操作环境:	-20°C 到 70°C
操作系统:	Windows 32位, 64位
记录间隔:	每3分钟, 12分钟和20分钟
分辨率:	0.1 °C
保存期限:	6-12 个月
外形尺寸:	22 mm x 75 mm 不含包装袋
启动延迟:	30 分钟
停止按钮:	无
温度精度:	±0.5°C典型范围-20°C至40°C(-4°F至104°F) ±1.0°C (其他范围)
时区:	UTC
重量:	12.00 g



XpressPDF™ 记录仪

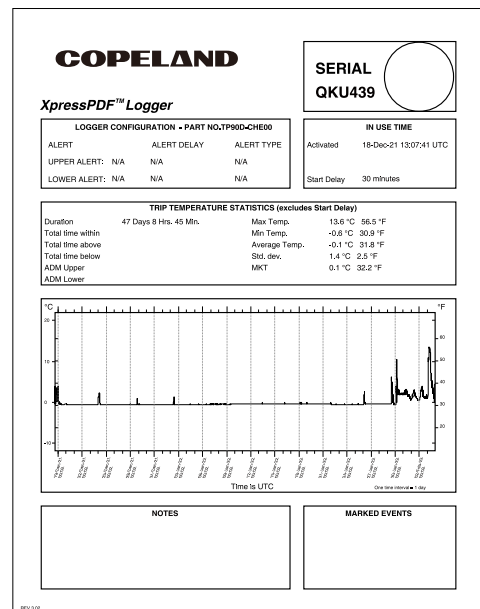
温度监测记录仪

XpressPDF以数字方式监测易腐产品在运输和储存过程中的时间和温度。记录仪呈扁平状，可将USB接头直接插入计算机的USB端口。一旦连接，记录仪将自动生成PDF文件，记录完整的时间和温度历史数据，并包含图表和汇总。有了XpressPDF，就无需使用专业读取设备和专用软件，简单独立操作应用场景下的最佳选择。



技术规格

认证:	RCM, 中国 RoHS, EN12830
嵌入式 CSV 文件:	有
导出至其他应用程序:	利用嵌入式 CSV 文件在计算机上生成 PDF 文件
使用寿命:	90 天, 110 天
内存:	25,920 个数据点
NIST 可追踪:	有
操作环境:	-20°C 至 70°C
IP等级:	IP67
标记功能:	有
操作系统:	Windows 32位, 64位
记录间隔:	每5分钟, 10分钟或15分钟
保存期限:	6-12 个月
外形尺寸:	58mm x 36mm x 5.4 mm
启动延迟:	30 分钟
温度精度:	+/-0.5°C
时区:	UTC
重量:	12.00 g



GO NFC记录仪

可通过移动设备获取时间与温度数据

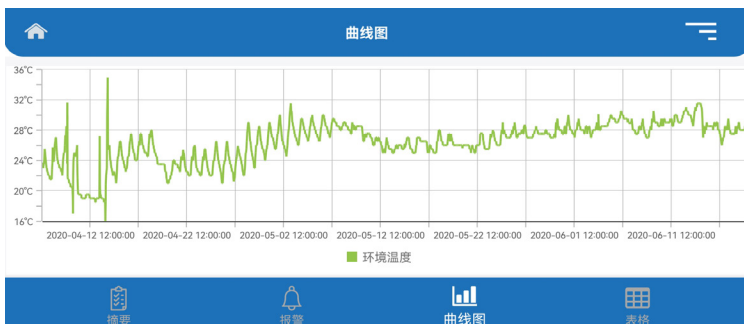
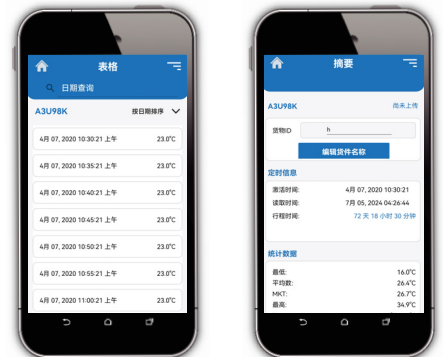


GO NFC记录仪可监测易腐产品在运输和储存期间的的时间和温度。记录仪为扁平型,可使用手机和平板电脑通过近场通信(NFC)传输数据。数据可通过移动应用程序或使用GO NFC平板阅读器即可读取。此外,GO NFC记录仪可利用 Android 和 iOS 手机的功能,不需要使用专用阅读器。数据通过移动App可轻松发送至任何电子邮件地址。

如果客户希望全天候每天24小时维护历史记录,可以订购云上传功能,这样在任何时候都可以访问数据。

技术规格

报警设置:	上限/下限/两者/两者均无
报警指示器:	LED 指示灯, 温度超过/不足/正常
认证:	FCC, CE, RCM, 中国 RoHS, WEEE
内存:	1922 个数据点
NIST 可追溯:	是
操作环境:	-20°C 至 60°C
读取范围:	最远至5cm
可选读取设备:	GO NFC读卡器
回收选项:	GO GreenSense™ 计划
使用寿命:	6 天, 15 天, 30 天, 60天, 或 90 天
防护等级:	IP67
保存期限:	6-12 个月
外形尺寸:	61mm x 81mm
启动延迟:	标准延迟为 30 分钟, 可配置为 0 至 1275 分钟
支持的阅读器:	安装有 NFC 应用程序的 Android™4.1/iPhone® 7 或更新版本, 支持 NFC 的平板设备, 兼容 Mac 和 Windows 软件的NFC读卡器
温度精度:	-20°C 至 60°C: ±0.5°C
温度分辨率:	0.1°C
温度取样频率:	1分钟, 5分钟平均记录
重量:	14.2 g



扫描二维码并在手机上下载
Copeland GO Reader

安卓版本请直接扫描选择“其他下载方式”下载;
苹果版本请在苹果商店搜索app名称下载。

GO USB记录仪

可重复使用温度/湿度记录仪

GO USB系列温度记录仪为您的冷链运输提供全方位的解决方案。此款温度记录仪带有LCD显示屏且可以供用户自主配置,非常适合闭环重复使用场景的冷链运输,同样也适合进口或者出口应用。根据产品型号的不同,温度记录仪可以分为三种不同的类型:监测环境温度和湿度、仅监测环境温度、监测环境温度和探针温度。当温度记录仪连接到电脑上时可以自动生成一个加密的PDF报告,这个报告中包含一些比较有用的信息例如MKT平均动力学温度、最低和最高温度、湿度、平均温度、报警、温度值等。

用户可以通过配置软件来调整温度记录仪设置以满足他们冷链的测量要求。

数据的生成和保存可以比较简单的在主要相关方之间分享。同时在PDF报告里面还可以生成一份带有时间标志的审计报告,用来显示标记的事件和对温度记录仪做过的操作。



技术规格

	GO USB 温度 (T1XD)	GO USB 温湿度 (TH1XD)	GO USB 探针 (TP1XD)
警报:	有 (用户可配置)	有 (用户可配置)	有 (用户可配置)
电池寿命:	12-24个月(依据参数设置而变)	12-24个月(依据参数设置而变)	12-24个月(依据参数设置而变)
认证:	FCC, CE, RCM, EN12830	FCC, CE, RCM, EN12830	FCC, CE, RCM, EN12830
配置软件:	可以	可以	可以
湿度精度:	N/A	在25°C, 0%到95%之间 RH: ±5%	N/A
防护等级(带盖和插头):	IP54	IP30	IP54
LED灯显示:	绿灯=开启, 红灯=报警	绿灯=开启, 红灯=报警	绿灯=开启, 红灯=报警
液晶屏可显示:	当前温度, 最低/最高温度, 平均温度, MKT, 报警事件, 电量, 配置时间(当前时间或者运行总时间)	当前温度, 湿度, 最低/最高温度, 平均温度, 平均湿度, MKT, 报警事件, 电量, 配置时间(当前时间或者运行总时间)	当前温度(环境温度和探针温度), 最小/最高温度(环境温度和探针温度), MKT和平均温度(环境温度和探针温度), 报警事件, 电量, 配置时间(当前时间或者运行总时间)
数据储存:	32,000 条环境温度数据	16,000 条环境温度数据/ 16,000 条湿度数据	16,000 条环境温度数据/ 16,000 条探针温度数据
操作环境:	-20°C 至 +70°C	-20°C 至 +70°C	-20°C 至 +70°C
操作系统:	Vista专业版本, Windows 7, Windows 8, Windows 10, Adobe Reader SW (版本 9或者更新)	Vista专业版本, Windows 7, Windows 8, Windows 10, Adobe Reader SW (版本 9或者更新)	Vista专业版本, Windows 7, Windows 8, Windows 10, Adobe Reader SW (版本 9或者更新)
探针:	N/A	N/A	1.5 m 重量15g
探针测量范围:	N/A	N/A	-80°C 至 +70°C
可置换的电池:	½ size AA (3.6V 锂电池)	½ size AA (3.6V 锂电池)	½ size AA (3.6V 锂电池)
分辨率:	0.1°C	0.1°C	0.1°C
保存期限:	12 个月	12 个月	12 个月
外形尺寸:	108 mm x 48 mm x 19mm	108 mm x 48 mm x 19mm	108 mm x 48 mm x 19mm
声音报警(蜂鸣器):	有 (用户可配置)	有 (用户可配置)	有 (用户可配置)
温度精度 (环境):	典型值: ±0.5°C在-20°C 到 +60°C 其他:±0.7°C	典型值: ±0.5°C 在-20°C 到 +60°C 其他:±0.7°C	典型值: ±0.5°C 在-20°C 到 +60°C 其他:±0.7°C
温度精度(探针):	N/A	N/A	标准的: ±1.5°C 在-80°C 到 -30°C 其他:±2°C
重量:	52g (1.83 oz)	52g (1.83 oz)	52g (1.83 oz)



GO C7实时温度追踪仪

实时温度和位置

保证每一步的质量控制

GO C7实时追踪仪让货运追踪变得前所未有地简便轻松。GO C7实时追踪仪使用移动蜂窝通讯技术,为供应链中货物运输时提供提供它们的实时温度、位置及警报。这款易于使用的掌上系统以实惠的价格助您洞察全面信息。拉动标签即可激活设备,将其放入集装箱或拖车中,并在Oversight数据平台上产品输入序列号,即可实时访问运输数据。

Oversight数据平台和移动App

可通过Oversight数据平台和Oversight移动App提供全面的自动化报告。所有数据已经过加密,可确保其向云端传输时的安全性。当您使用Oversight移动App时,信息尽在掌握之中。您可以检查状态并直接从手机或平板电脑创建货运条目。查看关键货运的实时地图、图片和图表,包括温度、安全和位置详细信息。货运概要报告包括其他详细信息,例如设备序列号、行程名称和持续时间、平均动力学温度以及温度超限(高于或低于限值)的时间。



通过手机APP和邮件发送实时警报



通过 Oversight 进行自动化/计划云报告



Oversight移动App(兼容iOS和安卓)界面



已验证身份和未验证身份的用户访问



通过 GO GreenSense™ 回收

技术规格

电池寿命: 按 5 分钟的间隔报告 5 分钟时长的位置和温度测量结果,可持续运行多达 7 天

蜂窝通讯: 850/900/1800/1900 MHz Quadband GSM/ GPRS

认证: 符合 FCC、PTCRB、CE、Anatel、IFETEL、CNC、ICASA、EAC、RTCA/DO-160G

设备存储: 理想条件:低于 20°C 和 60% RH
范围:-20°C 至 +85°C; 10% 至 95% RH

使用寿命: 正常启动后,使用7天

防护等级: IP54

回收选项: GO GreenSense™ 计划

保存期限: 交付时至少有 6 个月的使用和保存期限。
请在产品包装盒上勾选“按日期激活”,
并使用先进先出流程

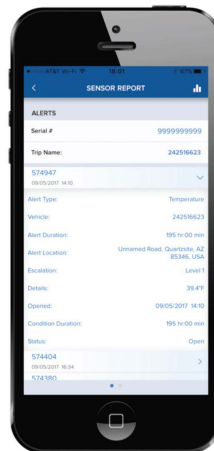
外形尺寸: 76 mm x 50 mm x 19 mm

温度精度: -20°C 至 60°C之间为 ±0.5°C

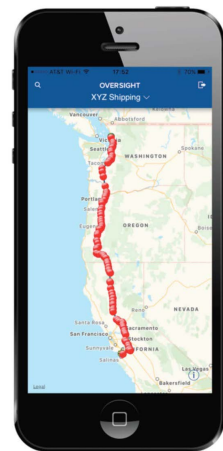
温度范围: -20°C 至 70°C运行环境

重量: 68 g

Oversight 网页 (中国区): <https://oversight.cargo.emerson.cn/>
(境外): Copeland.com/oversight



Oversight移动App
汇总报告



Oversight移动App
地图详情



扫描二维码并在手机上下载

Oversight

安卓版本请直接扫描选择“其他下载方式”下载;
苹果版本请在苹果商店搜索app名称下载。

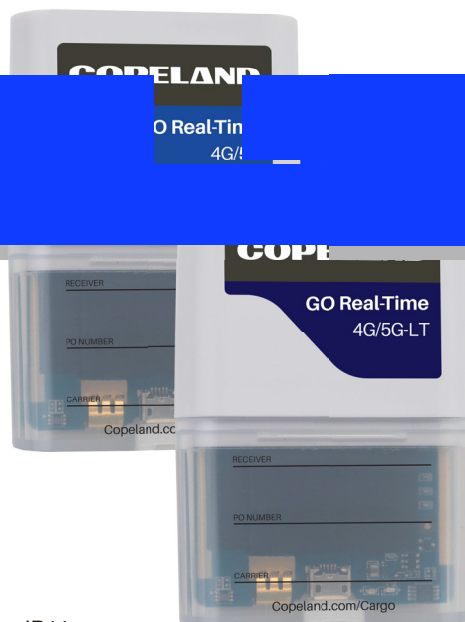
GO实时4G/5G追踪仪

通过4G/5G双模覆盖实现温度、湿度、位置 and 安全性

GO实时4G/5G追踪仪让发货运输追踪变得前所未有的简便轻松。追踪仪使用移动蜂窝通讯技术, 针对供应链货物运输时提供它们的实时温度、湿度、位置及警报。现在, 借助我们的4G/5G蜂窝通讯技术, 连接和访问数据的功能得到了进一步增强。由于使用蜂窝通讯技术, 即使是在运输途中仍可实时了解温度、湿度和位置数据, 让您高枕无忧。

技术规格

电池:	符合 UN38.3 要求	防护等级:	IP44
蜂窝通讯:	CAT M1/NB1: B1/B2/B3/B4/B5/B8/B12/B13/B18/B19/B20/B26/B28 EGPRS: 850/900/1800/1900MHz	光线灵敏度:	±0.5 Lux勒克斯, 最低可检测到1.0 Lux勒克斯
认证:	符合FCC, IC, CE, PTCRB, RCM, IFETEL, RTCA/DO-160G 要求	Oversight 数据平台:	Copeland.com/Oversight
设备储存:	理想条件: 低于 20°C 和 60% RH	保存期限:	交付时至少有 6 个月的使用和保存期限。请在产品包装盒上勾选“Activate By Date”(按日期激活), 并使用先进先出流程。
湿度精度:	在 25°C 的条件下, 湿度介于20% RH 和 80% RH 之间时: ±10% RH	外形尺寸:	76 mm x 51 mm x 19 mm
湿度范围:	正常操作 20% 至 95%	温度范围:	-20°C 至 60°C 运行环境 低温系列, -30°C 至 60°C
使用期限:	三模式下运行最多 20 天, 每隔18分钟报告一次时长 6 分钟的测量数据	温度精度:	-20°C 至 60°C之间为 ±0.5°C
		重量:	68 g





GO实时XL 4G/5G LT系列追踪仪

通过4G/5G双模覆盖实现温度、湿度、位置和安全性

延长的电池续航时间为您的产品在陆路、港口和水路提供全面覆盖。当您的货船离开港口时，GO实时XL 4G/5G LT追踪仪会跟踪温度和湿度。每次货船接近港口时，追踪仪都会在船到达码头之前自动连接并上传数据。现在，通过我们的三模4G/5G蜂窝技术，您的数据连接和访问能力得到了进一步增强。请放心，尽管蜂窝技术行业正在转型，但温度、湿度和位置数据的可见性仍将可用。GO实时XL 4G/5G LT追踪仪可在车门打开时感应光线，并在您的产品运输途中遇到危险时发出警报。

技术规格

电池:	符合 UN38.3 要求	光线传感器灵敏度:	±0.5 Lux, 最低可检测到 1.0 Lux
蜂窝通讯:	CAT M1/NB1: B1/B2/B3/B4/B5/B8/ B12/B13/B18/ B19/B20/B26/B28 EGPRS: 850/900/1800/1900MHz	Oversight数据平台:	Copeland.com/Oversight
认证:	符合FCC, IC, CE, PTCRB, RCM, IFETEL, RTCA/DO-160G 要求	保存期限:	交付时至少有 6 个月的使用和保存期限。 请在产品包装盒上勾选“Activate By Date” (按日期激活), 并使用先进先出流程
设备储存:	理想条件: 低于 20°C 和 60% RH	外形尺寸:	76 mm x 51 mm x 19 mm
湿度精度:	在25°C的条件下, 湿度介于20% RH和80% RH之间时: ±10% RH	温度范围:	-30°C to 60°C 运行环境
湿度范围:	正常操作 20% 至 95%	温度精度:	-20°C 至 60°C 之间为 ±0.5°C
使用期限:	三模式下运行最多60天, 每隔60分钟报告一次时长10分钟的 测量数据	重量:	68 g
防护等级:	IP44		

GO实时可重复使用4G/5G LT系列追踪仪

通过4G/5G双模覆盖实现温度、湿度、位置和安全性

GO实时可重复使用4G/5G LT追踪仪是一款无需固定安装或硬件维护的温度监测解决方案, 可在路上持续监测您的货物。可重复使用的解决方案是为希望在多次运输中重复使用同一追踪仪的客户而设计。借助我们的4G/5G蜂窝技术和充电功能, 您对数据的访问能力将进一步增强。该款追踪仪也可在车门打开时感应光线, 并在您的产品运输途中发生危险时发出警报。



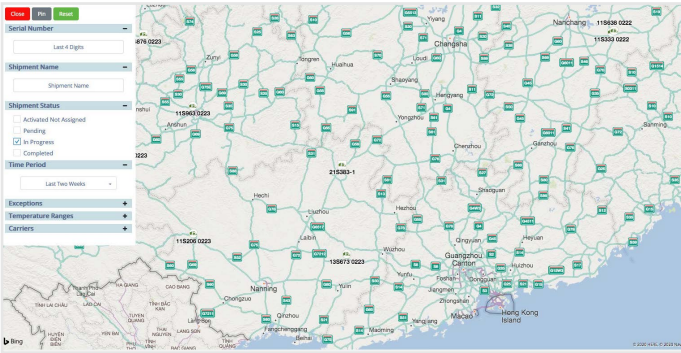
技术规格

电池:	符合 UN38.3 要求	光线传感器灵敏度:	±0.5 Lux, 最低可检测到 1.0 Lux
蜂窝通讯:	CAT M1/NB1: B1/B2/B3/B4/B5/B8/ B12/B13/B18/ B19/B20/B26/B28 EGPRS: 850/900/1800/1900MHz	Oversight数据平台:	Copeland.com/Oversight
认证:	符合FCC, IC, CE, PTCRB, RCM, IFETEL, RTCA/DO-160G 要求	保存期限:	交付时至少有 6 个月的使用和保存期限。 请在产品包装盒上勾选“Activate By Date” (按日期激活), 并使用先进先出流程
设备储存:	理想条件: 低于 20°C 和 60% RH	外形尺寸:	78 mm x 52 mm x 33 mm
湿度精度:	在 25°C 的条件下, 湿度介于20% RH 和 80% RH 之间时: ±10% RH	温度范围:	-30°C 至 60°C运行环境
湿度范围:	正常操作 20% 至 95%	温度精度:	-20°C 至 60°C之间为 ±0.5°C
使用期限:	在指定订阅期内充电可重复使用, 每6分钟记录一个数据点, 每18分钟上传一次数据。	重量:	136 g
防护等级:	IP44		

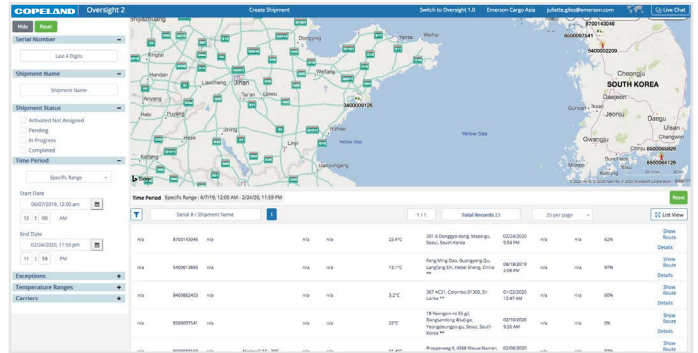
GO实时追踪仪云系统

监控界面

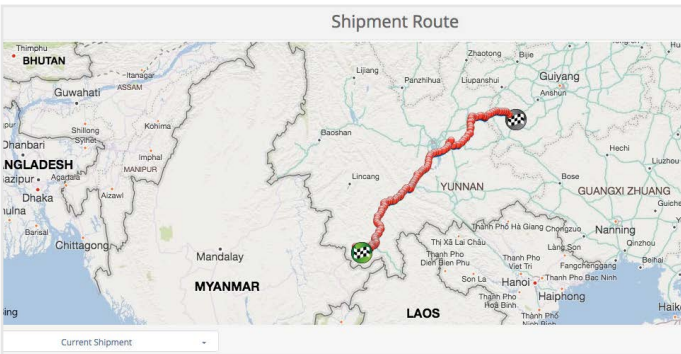
可通过数据云平台提供全面和自动化的报告。请访问Copeland.com/oversight并输入GO Real-Time Tracker产品序列号，即可访问有关您的货物的实时信息或登录到您的安全门户网站，即可一目了然地查看您的所有在途货物。



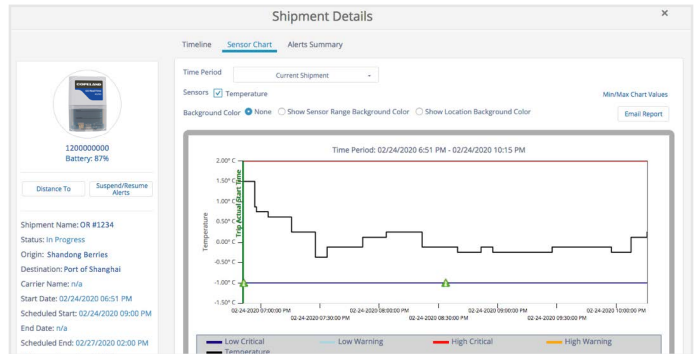
地图视图



装运总览视图



运输路线监测



货运细节图表

Oversight移动APP

使用移动手机App，您可以直接从智能手机实时查看温度和位置等重要货运详细信息。GO系列实时追踪仪放置在易腐类食品货物上，并通过移动通讯技术连接通信数据。只需打开Oversight移动App即可查看数据，或设置需要发送的警报。Andriod和iOS设备均支持。



扫描二维码并在手机上下载
Oversight

安卓版请直接扫描选择“其他下载方式”下载；
 苹果版请在苹果商店搜索app名称下载。





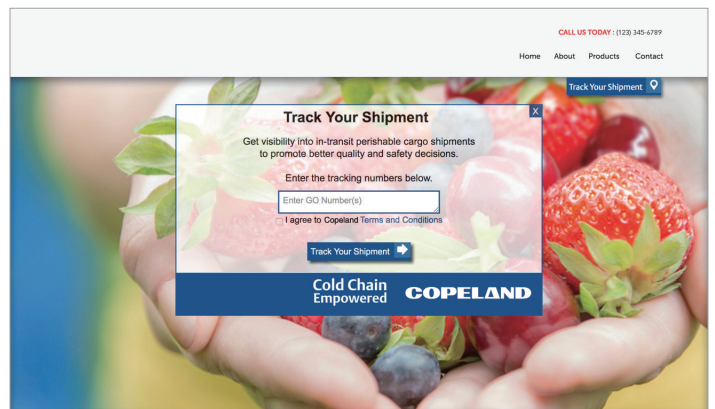
Oversight 货运监测服务

实时追踪您的货物

为客户提供直接的数据访问

实时追踪您的货物服务模块在设计时考虑到了种植户和生产商的需求,可快速方便地访问实时在途、易腐货物的数据。我们的网站小工具可以很容易地嵌入到您网站的主页上,方便客户访问。或者,该小部件可以放在您的内部Intranet上,使员工能够快速进行订单和质量跟踪。

该界面允许用户简单地输入GO系列实时追踪仪产品序列号,即可获得位置和温度数据。从五个颜色选项中选择,自定义用户体验到你的网站和品牌标准



优势

- 追踪易腐货物并获得货运细节和温度数据可见性的简便方法,无需额外成本
- 提高运营效率,提高透明度,保障食品质量和安全
- 与现有品牌相匹配的设计,定制体验并提升您的品牌





数据集成

将运输信息的数据流整合到您所选择的平台中并实现自动化



整合发货信息数据流和温度监测评分数据可以极大地提高您的操作效率。我们为寻求将发货数据整合到现有软件平台的客户提供无缝的在途冷链数据集成。

- 消除完全不同的平台、孤立的数据流和无数登录
- 通过将发货创建和流程简化到一个系统中, 减少重复工作
- 在单一视图中接收货件更新、温度和传感器警报

同时享受我们基于云系统的温度监测门户网站Oversight提供的强大冷链数据。

优势

- 自动创建发货流程并无缝接收记录仪或追踪仪数据
- 可降低管理成本, 可将员工释放用于其他优先工作
- 简化您的运营并整合在途冷链数据





关于谷轮

谷轮是全球领先的暖通空调制冷和工业领域的可持续解决方案供应商。我们帮助住宅、商业、制冷和工业客户减少碳排放，提高能源效率。我们通过创新的解决方案应对气候变化、人口增长、电力需求和复杂的全球供应链等问题，推动能源转型，加快采用环境友好型低GWP和天然制冷剂，并通过高效、可持续的冷链保护全球最重要的货物。我们拥有18,000多名员工，足迹遍布全球50个国家和地区，无论客户身处世界何处，我们都能为其提供服务，并以规模和速度应对挑战。我们拥有行业领先的品牌和多样化的产品组合，提供的创新技术已在全球2亿多次安装中得到验证。我们与您共同创造可持续的解决方案，为我们和后代改善生活并保护地球。

我们每周7天，每天24小时提供技术支持

邮件: Cargochina@copeland.com | 客服电话: 400 887 9661 (工作日8:00 - 16:30)



官 方 微 信

Copeland.cn

©2024 Copeland LP. All rights reserved.

COPELAND