

新产品

面向未来的智能解决方案



DIXELL™


EMERSON™

XWEB EVO v. 5.3



监督和监测系统的新web界面

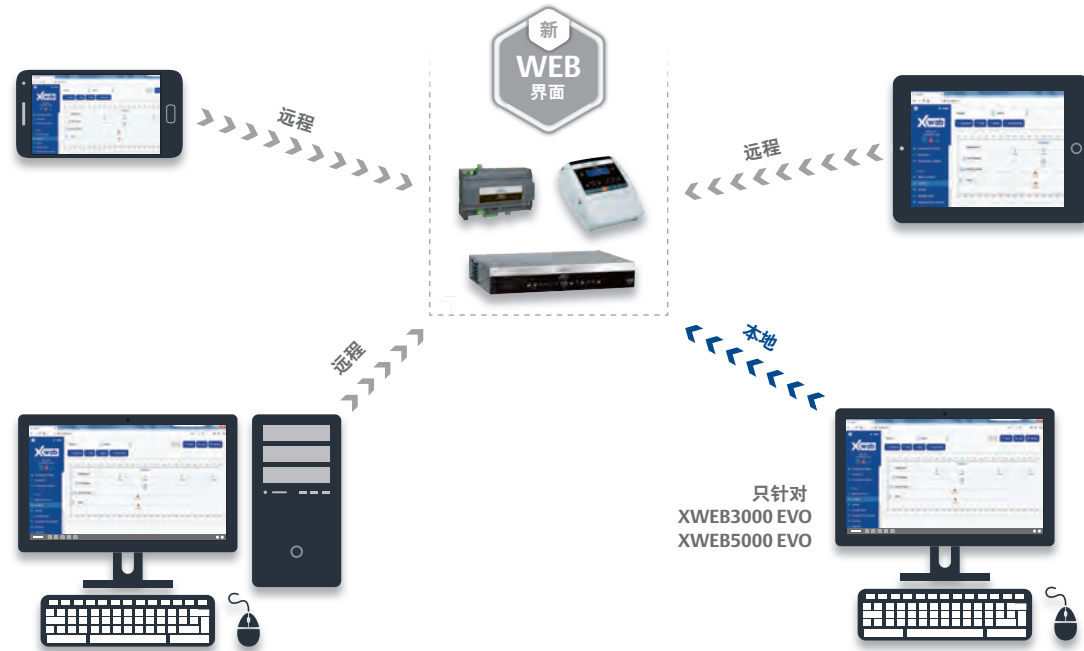
由于开发了新的Web用户界面,著名的XWEB EVO系列可以可以更轻松,更快速地读取信息,以实现零售现场和暖通空调/制冷应用的最佳管理。

新外观显示直接和明确的信息;独特的界面使用户可以拥有同样的、丰富的用户体验,甚至实现本地(XWEB3000/5000)、远程(通过电脑)或移动式(通过平板电脑、智能手机)访问。

此外,系统还提供了可自定义的web用户界面的导航,而无需任何附加软件。EVO XWEB旨在通过节能来降低运行成本,并助力于环保。我们的解决方案是高品质、用户满意度和效率的代名词,因为它们专注于满足最终用户的需求。

独特的界面

新的XWEB EVO Web界面可自动适应各种设备。PC,平板电脑,智能手机和XWEB3000 / 5000具有相同的界面,以确保移动设备具有同样的信息完整性。



更简单的仪器安装

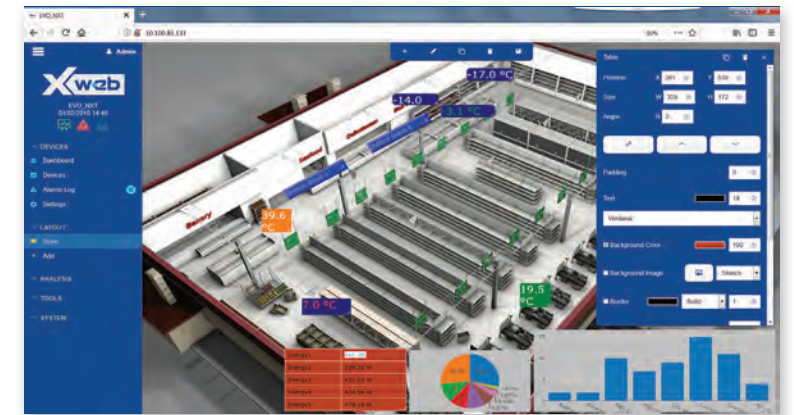
允许安装期间快速访问仪器预配置 这一新功能收到OEM的广泛好评。

主界面

布局

根据客户需求,我们为客户量身定制了全新的强大图形编辑器,使XWEB布局成为定制平面图的理想解决方案。

使用此功能,用户可以快速访问控制器数据,甚至可以向控制器发送命令。



设备视图

这个工具功能强大,它允许用户访问实时更新的单个控制器的最新状态,向控制器发送命令(例如,强制除霜),调整设定点或修改其参数。参数映射可以导出为各种格式,如:CVS / XLS / WIZMATE,可以与同一系统或不同系统中的其他控制器一起使用。



仪表盘

新的仪表盘允许用户在XWEB上选择不同的布局选项,以实现更轻松,更灵敏的导航。



性能表

这项功能备受赞誉,它允许用户验证单个设备(壁柜,房间等)的正确温度。

生动的界面提供了工厂运行模式的完整视图。

新的自动配置使这项功能的使用更加快捷方便。



iPro v. 2.0



具有多个连接选项的增强型可编程控制器

iPro 在暖通空调方面的应用



组合式空调机组/(空气处理设备)和干式冷却器的高级应用

新的iPro可编程控制器系列扩展了新的高级硬件,提高了性能和连接能力,从而使用户能够为暖通空调/制冷和通用市场创建更大的应用程序。新控制器是市场上最新和最具创新性的控制器之一,它允许您通过新的ISaGRAF®开发环境为任何类型的系统开发自己的应用程序。

凭借我们在开发冷却器和热泵应用方面积累的丰富经验,Dixell开发了基于iPro平台的HVAC领域的新应用。新的AHU & DRY COOLER应用程序具有高可配置性,新的用户界面和集成Web服务器使其变得使用简单,并可供机器制造商和安装人员使用。由于本机连接到建议的硬件,新的应用程序与Dixell控制器可以方便地集成到一个系统网络。



功能强大的CPU

- 新的CPU增加了应用程序的大小和性能
- RAM内存增大 64MB
- 闪存中增大了 512MB (10DIN、iProLINK), 128 MB(4 DIN)



多达3 USB端口

- 10的 DIN 控制器具有 2 USB (主机)的端口,用于管理升级、外部转换器、或NANO设备。
- 1个 USB (设备)端口可用于电脑的连接。



最多4个RS485端口

10DIN控制器允许OEM通过2个额外的RS485通信端口的灵活性扩大此应用。它们可用于连接其他ModBUS执行器(探头,风扇,传感器等),以扩展应用程序I/O功能,从而实现更大的解决方案。



Wi-Fi 连接

对于10 DIN格式,可以使用有效的纳米Wi-Fi连接,这是短信/电子邮件发送和连接到Wi-Fi网络的理想解决方案



HMI 范围扩展

目前,4 DIN 控制器还可以支持新的IPCH 键盘。这个新接口可通过iPro完全编程,专为HVAC/R世界的小型设备而设计。



AHU应用

AHU应用确保了对温度,湿度,压力,空气质量和流量的最佳控制,以便在调节和过程中进行精确调节。对最先进的施工技术(换热器,可变流量等等)的全面管理可确保高效性能。



DRY COOLER应用

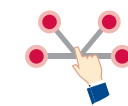
用于控制干燥冷却器单元的新应用增加了通风的调节,泵站,绝热冷却器和热交换器的高性能管理。应用程序的灵活性允许在多种应用程序组合中使用它。

优化单元管理

高连接性和简化的可配置性使得即使通过远程设备也可以高效,快速和直观地管理设备。该应用程序基于功能块,可以轻松快速地进行定制。



通过USB下载数据更新应用软件



对于更高级用户他可以通过添加特殊功能来自定义产品,改变逻辑或简单地适应家庭商业的感觉



- 远程访问:
- 配置
 - 管理
 - 控制
 - 维护

控制应用程序将所有主要功能分组为智能功能块放置在程序员可用的可编辑库中

IC100 EVO



用于管理家庭热水的冷却器及热泵的解决方案

IC100 EVO是专门用于冷却器和热泵的新系列控制器,带有一个气体回路,现在也可以采用CH格式。这一新系列的主要特点是密封、非常灵活,拥有可控制电子膨胀阀(需要连接到IEV驱动器)以及先进的功能,如自然冷却和生活热水。新的IC100EVO可以控制空气/空气,空气/水,水/水,电机冷凝,地热热泵和最多三个压缩机的干燥机组。

高连接性

智能手机 / 个人电脑 / 平板电脑



互联网 / 内部网络



主/从模块
● 最多十个从属单元



连接模块
● ModBUS® (M/S or TCP/IP)
● BACnet® TCP/IP 从机



XWEB 系统
● 监督, 分析和报警管理



网关
● LON

界面



触摸控制



EEV 驱动器



EEV

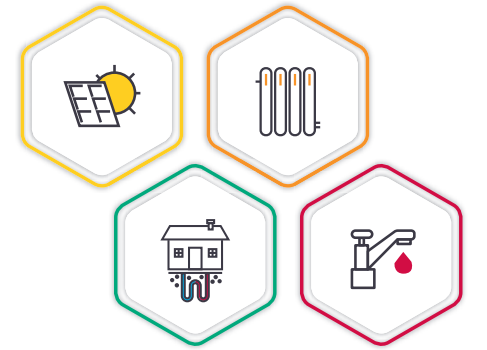
主要功能

- 新的IC100 EVO 系列产品大大超越了目前的IC100 系列的性能。
- 可以管理主要类型的压缩机(涡旋式,螺杆式和变频式),风扇和水泵可以控制在ON/OFF或调制模式,并添加了几个新功能,以优化热泵的调节和管理。
- 凭借大量的输入和输出,并可连接IEV电子膨胀驱动器,可以最有效地管理单电路冷却器和热泵。

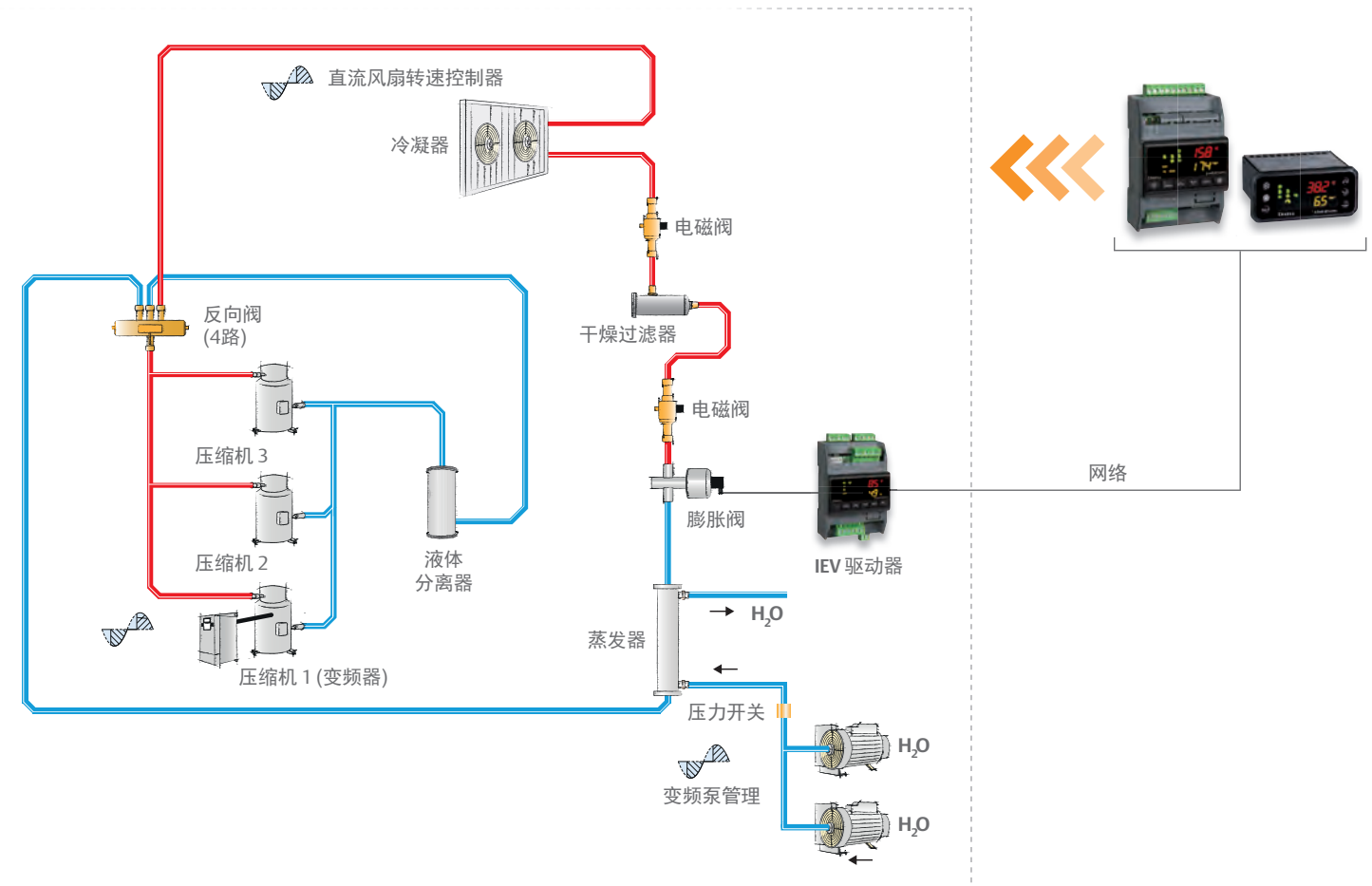


特殊功能

- 降低关键工作条件下的功率(由温度或压力传感器检测)
- 通过数字输入降低功耗(在高成本时间段内减少消耗)
- 压缩机管理,以平衡工作时间或启动时间
- 湿度控制
- 抽空降压
- 热回收
- 地热自然冷却
- 第二个设定点(按预定时间段或数字输入)
- 动态定位点
- 数据记录器最多100个警报(报警代码,日期,小时/分钟,机器状态)
- 通过Wizmate软件轻松进行参数编程



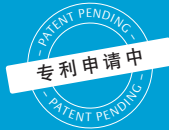
1条回路最多连接3台压缩机



XR-T



用于商业制冷, 食品工业和餐饮业的 紧凑型触摸屏解决方案



XR-T是全触屏控制器的革命性家族,它引入了一种新的系统交互方式。更多可用信息、高度优雅、易清洁、直观交互等等,只是这些新控制器的诸多特征中的少数几个。它们因其流畅的线条设计和优雅的风格受到特别赞赏,是冰淇淋冷冻机、糕点冰箱、保温柜、冷藏柜、酒窖、陈列柜、冷藏柜台的理想解决方案。

- 电容触屏用户界面
- 超宽互动显示屏
- 天然冷媒
- 防水防尘

● 网站访问:
www.fulltouch.info



体验全新触屏



按住不放
激活/取消激活



双击
切换屏幕/保存

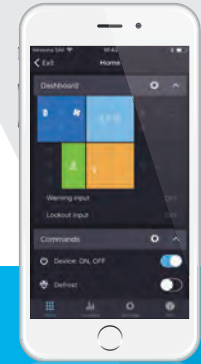


单击
开/关



滑动
浏览/修改

XR-CHC & XRB-CHC



制冷应用中的 蓝牙(Bluetooth®)通信技术

通过引入蓝牙(Bluetooth®)通信系统,Dixell为XR-CHC和XRB-CHC制冷控制器提供了有用的连接解决方案。您可以通过新的Emerson™ CONNECTED应用程序,对瓶装饮料冷却器(XRB-CHC),冷藏柜和冷藏室(XR-CHC)等进行实时控制,在iOS和Android系统均可使用。现在,您在智能手机上就可以使用设备上所有的常见控制任务,并具备此技术的所有可用性。最后但同样重要的是,Emerson™ CONNECTED是一个非常实用的诊断工具,它可以通过图表和统计数据为您提供完整的报告,且适用于所有“服务操作”。您还可以通过该应用程序查看与机柜状态相关的功能状态消息(存在警报条件)。然而,EmersonConnected云能够识别用户并管理具有相关权限级别的访问。

- X-MOD近距离传感器,用于灯光控制和销量指示



- 访问
<https://dxapp.cloud>



连接方案



XRi & XWi



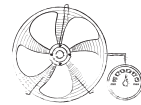
变容压缩机解决方案

XRi和XWi控制器是制冷和零售市场的理想解决方案,通过使用频率信号命令开发的控制器是变容压缩机机柜的最佳管理方案。这些控制器可确保高效节能,提高压缩机和风扇的稳定性,同时确保有效地管理产品的维护温度。

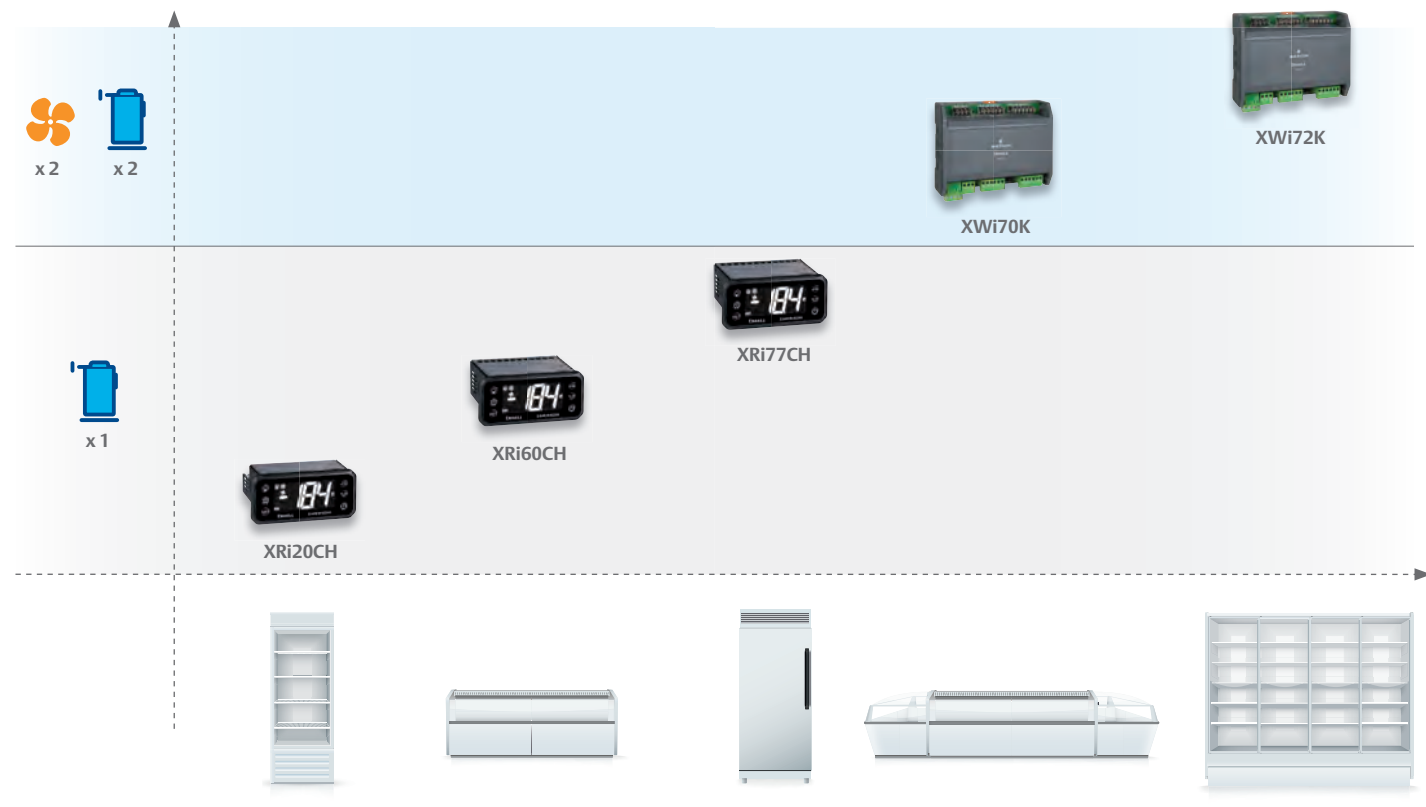
- 双参数映射在不同的应用程序中使用
- 先进的除霜控制
- 压缩机速度优化
- 提高了应用程序的可靠性
- 集成的先进节能功能
- 机械应力和降噪

仅限XWi控制器

- 2个模拟输出,提供0~10Vdc或4~20mA输出信号
- 变速风扇管理
- 兼容所有Dixell操作面板:垂直和水平,贴膜和玻璃触屏



可扩展的解决方案



XM600 v. 5.3



增强型多联冷柜控制器

为了满足市场需求,我们提高了新版XM600系列控制器的性能,使其在多联机柜中应用时更加高效灵活。新版本的优势在于易于安装,得益于预先配置的地图和向后兼容性在现有设备中的使用。现在,我们还可以通过添加新制冷剂或使用新功能更新固件,直接从现场更新项目。



轻松高效

所有型号都具有相同的固件平台,无论使用步进器还是PWM阀,都能确保同样强大的性能。通用参数和功能保证了轻松使用和维护。



快速更新

现在,可直接在现场对所有XM600控制器进行程序更新;即使安装过的新气体和其他先进解决方案也可始终用于您的控制器。



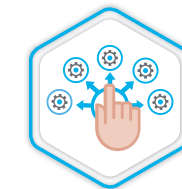
清洁模式

这种新功能可以安全地清洗机柜,而无需将其与监控系统断开。



快速交互

控制器和监控系统之间的通信速度更快,可以实时监控机柜,确保在发生报警时及时干预。



多重映射

客户可以在不同类型的应用中选择最合适的解决方案:低温、常温、板式换热器,过冷器等。



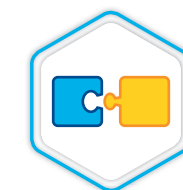
高灵活性

XM600系列的灵活性允许将2个数字输入设置为2个探头,以便加载插入式机柜的安全监控。



自适应过热管理

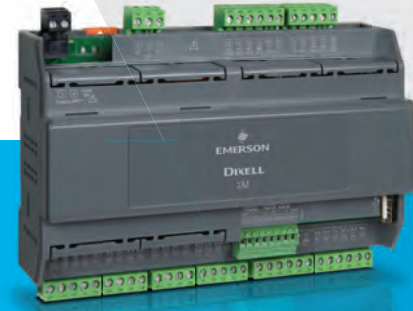
这种用于过热管理的算法在易用性和节能方面提高了机柜性能。



高兼容性

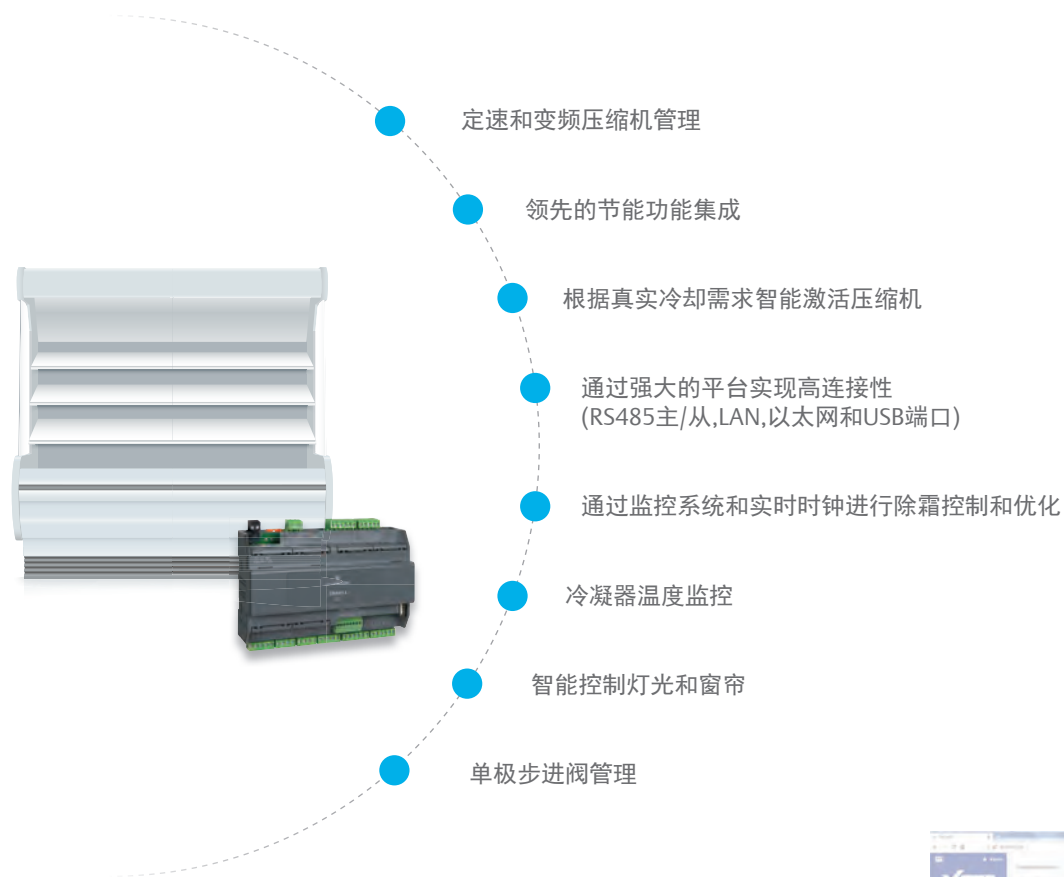
与先前版本兼容的LAN允许在已经存在的网络中安装新控制器,这些网络接收相同的命令并共享相同的信息。

XM800



用于集成展示柜的强大控制器

XM887D控制器是为带有压缩机的集成展示柜而设计的,其中的压缩机使用丙烷作为制冷剂。冷凝可以通过空气或水热交换器完成。它适用于具有多达3个蒸发器,3个回路和3个固定或VSD压缩机的应用。这款新解决方案采用10 DIN机箱的强大iPro平台,凭借其多个通信端口提供高连接性。XM887D可以连接到新的IPCH键盘,Visograph图形显示器以及Visotouch触摸显示器,以便与系统进行简单直观的交互。



加强沟通

XWEB EVO是Dixell的控制和监控系统家族成员,可远程控制XM800的运行。



HMI高兼容性

XM887D控制器可支持LED、LCD或触屏键盘,确保在各应用中提供正确的信息和格式解决方案。



应用

该控制器是管理各类带压缩机展示柜的理想解决方案,以下是3种可通过XM887D控制的应用。

多功能蒸发器展示柜

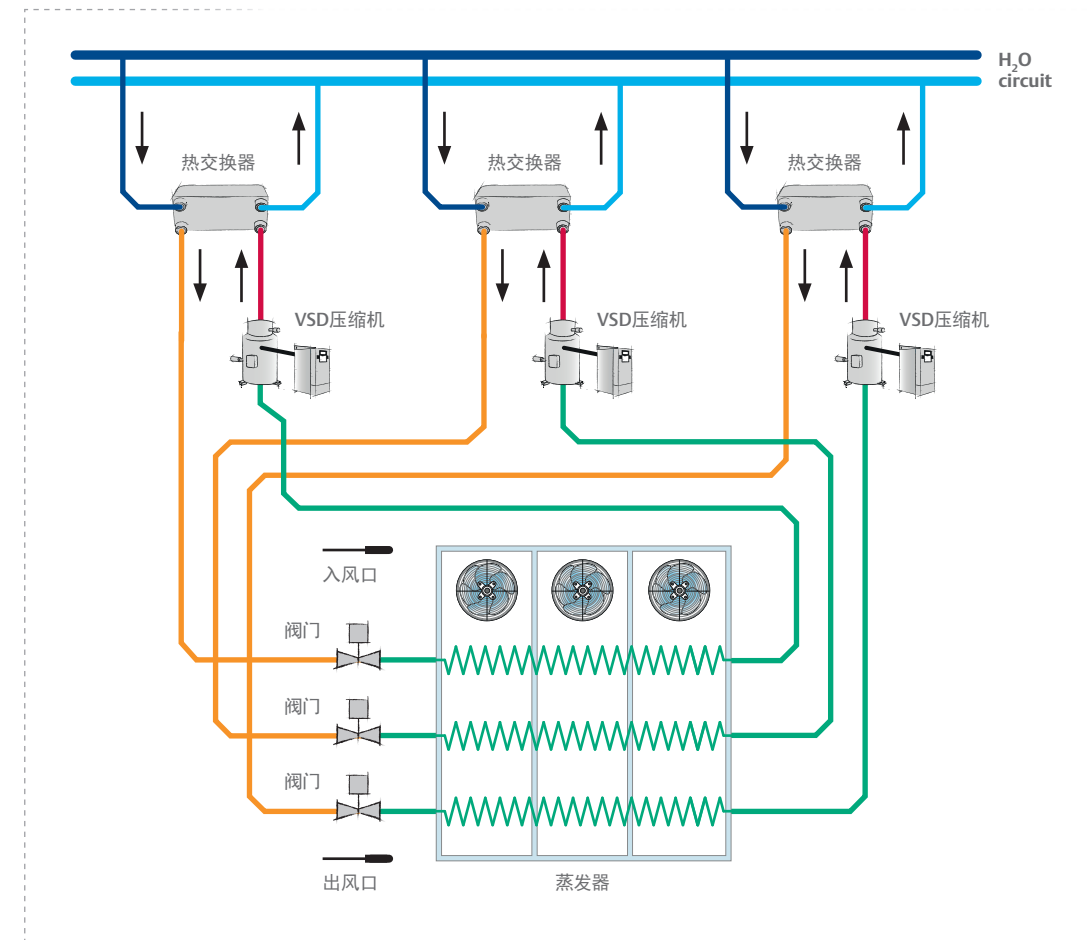
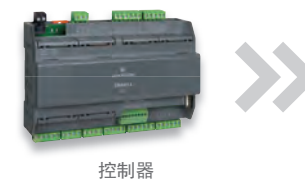
- 1个蒸发器
- 至多3个电路
- 至多3台压缩机
- 输出: 1个除霜, 1个风扇, 1个灯/夜灯

模块化展示柜

- 至多3个蒸发器
- 至多3个电路
- 至多3台压缩机
- 输出: 1个除霜, 1个风扇, 1个灯/夜灯

内置VSD压缩机的多回路蒸发器陈列柜

- 1个蒸发器
- 至多3个电路
- 至多3台VSD压缩机
- 输出: 1个除霜, 1个风扇, 1个灯/夜灯



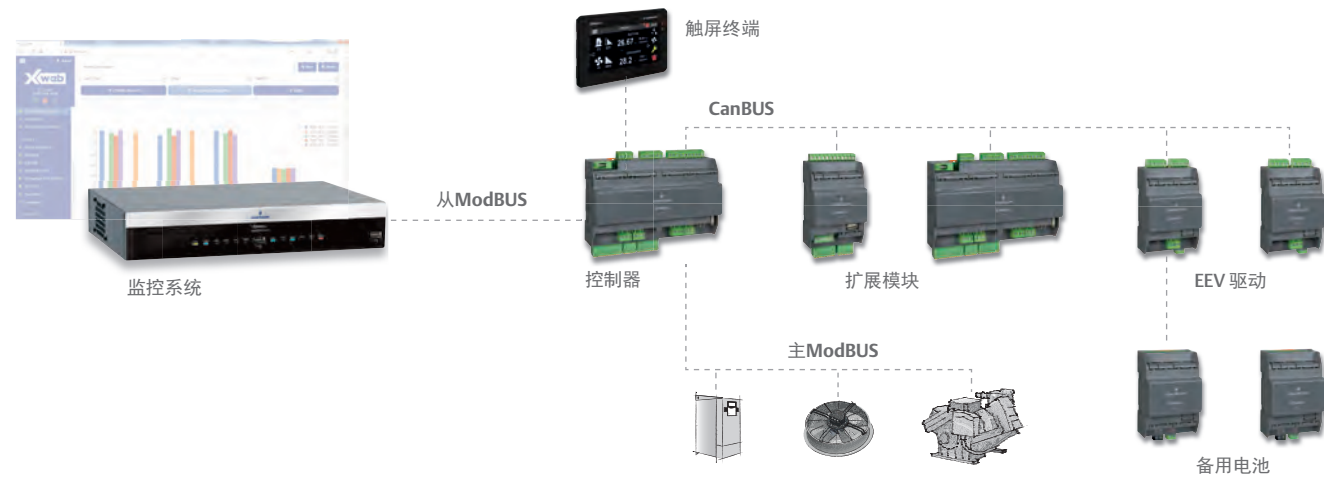
iProRACK v. 2.8



跨临界二氧化碳压缩机组解决方案

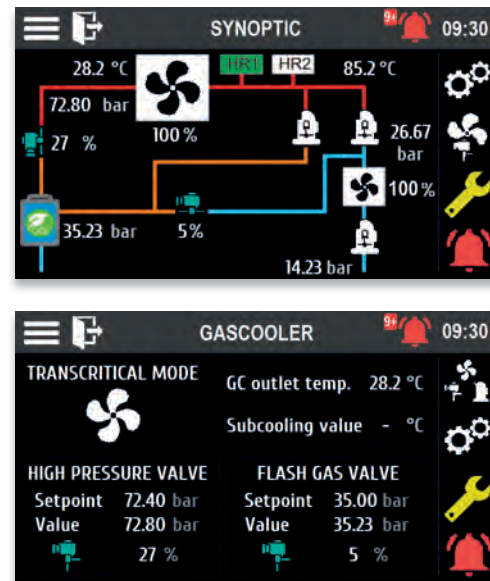
iPro RACK系列设计用于管理带有标准制冷剂、CO2次临界应用和跨临界CO2增压系统的压缩机组。其通过至多2个电路管理压缩机组，每个电路负责12台压缩机。

在跨临界应用中，可直接控制高压阀、热回收系统、旁通阀和并行压缩。



Visotouch界面

- 更强大的触屏工作方式
- 直观界面,便于获取信息
- 红色LED(报警)和绿色LED(ON状态)
- 图形显示TFT
- 带有“动画”的图标,用于显示设备的详细状态



概要

概要屏提供设备的整体视图,可点击电路各个部分查看细节。

气体冷却器

关键信息都通过特定屏幕显示,例如:阀门、压力和温度状态。

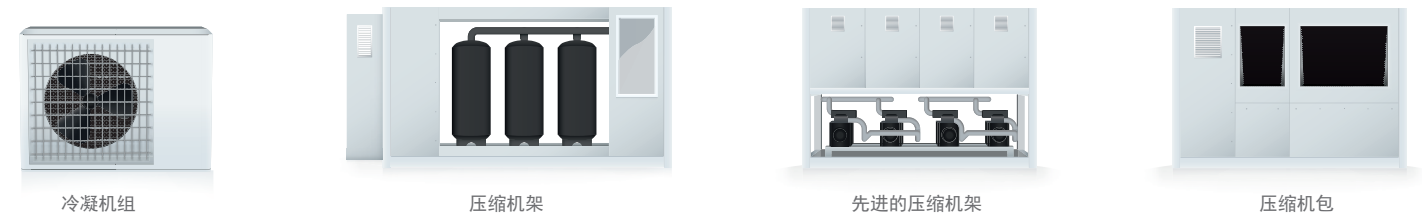
全新功能

- 具有气体冷却器支路和泵管理的跨临界二氧化碳机组双热回收
- 注油管理
- 用于COP优化的并行压缩
- 压缩机抽空

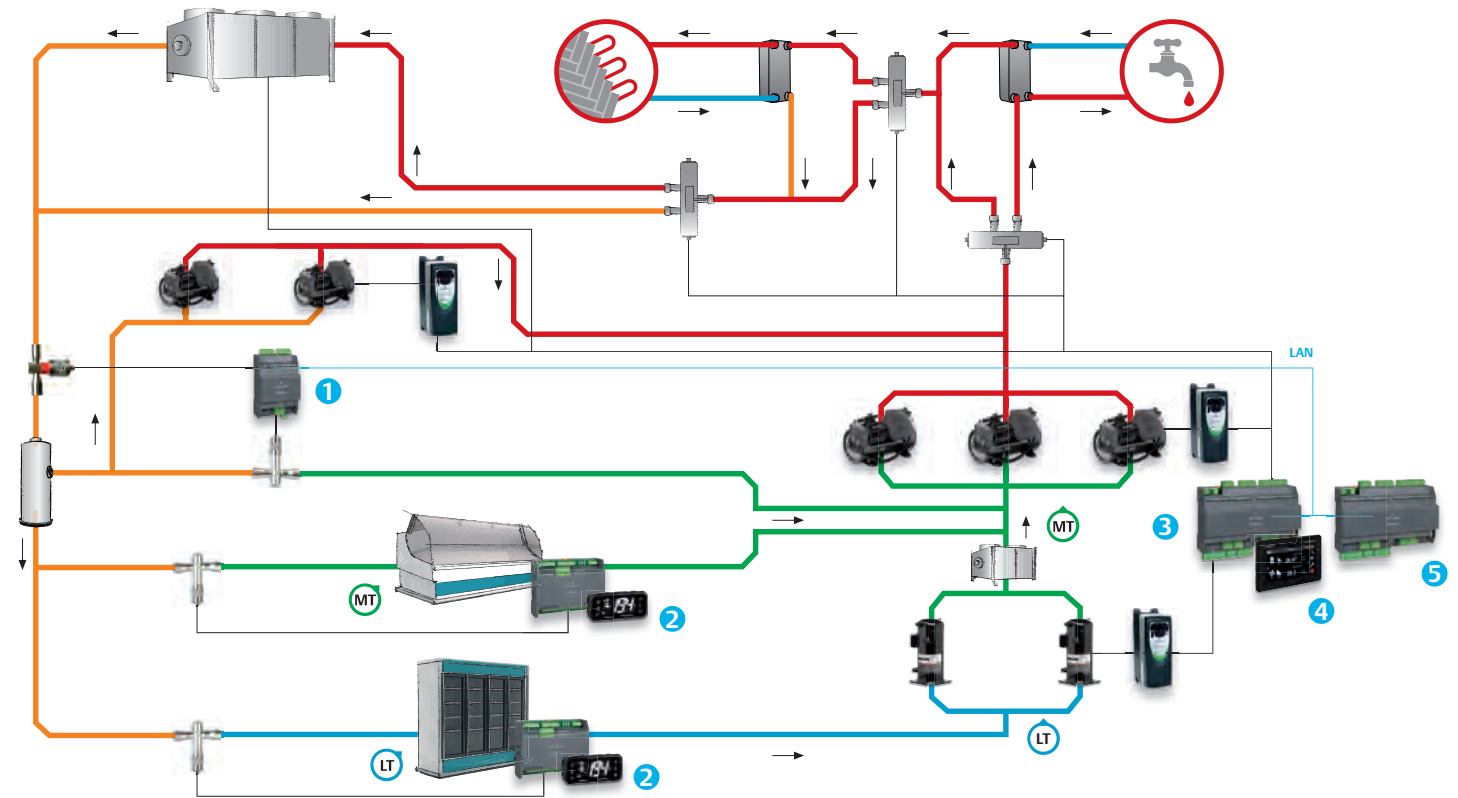


- 气体冷却器优化
- 减温器管理
- 燃气泄漏探测器管理
- 通过ModBUS管理带变频器的电风扇或风扇
- 通过ModBUS连接进行Coresense™集成

产品可用于



具有双热回收、气体冷却器支路、并行压缩和减温器的跨临界解决方案 - 助推装置



- 1 XEV20D 电子膨胀阀驱动器
- 2 XM600 柜体控制器
- 3 IPR215D 压缩机机架控制器
- 4 VISOTOUCH 触摸屏显示
- 5 IPX215D 扩展模块

免责声明

技术数据在印刷前已经校对过，印刷之后有再更新的可能，如有需求对某一参数确认，请联系艾默生公司。

艾默生对参数中可能存在的差错不承担任何责任，艾默生保留自行改变其产品而不预先通知的权利。

本目录的参数基于艾默生认为可靠的数据和测试，并符合今天的技术需求。这些信息预期由具有合适的专业知识和技能的人员自行判断和评估风险后来使用。本目录产品是为固定场地应用而设计，生产商需要做相应的测试来自行确认是否适用于移动运输领域。

注意:

本目录中列举的零部件不能与有腐蚀性，有毒或者可燃物质一起使用。艾默生不对因在上述情况下使用而造成的任何伤害负责。

关于 Emerson

总部位于美国密苏里州圣路易市的 Emerson (纽约证券交易所股票代码: EMR)，是一家全球性的技术与工程公司，为工业、商业及住宅市场客户提供创新性解决方案。艾默生自动化解决方案，帮助过程、混合和离散制造商通过优化其能效和运营成本，从而最大化生产，并保护员工和环境。艾默生商住解决方案帮助确保人类舒适度和健康，保障食品质量和安全，提升能效，创造可持续发展的基础设施。

如欲了解更多信息，欢迎访问：www.Emerson.cn。

联系方式

上海分公司

上海市徐汇区
古美路1582号
艾默生大厦7层
电话: (86-21) 3338 7333
传真: (86-21) 3338 7330
邮编: 200233

北京分公司

北京市西城区
宣武门外大街10号
庄胜广场北翼1203-1205室
电话: (86-10) 5095 2188
传真: (86-10) 5095 2189
邮编: 100052

广州分公司

广州市天河区
珠江东路32号
利通广场2202B单元
电话: (86-20) 8595 5188
邮编: 510623

西安分公司

西安市高新区
锦业一路34号
西安软件园研发大厦4层
电话: (86-29) 8769 6344
传真: (86-29) 8336 7002
邮编: 710065

青岛分公司

青岛市市北区
凤城路16号
卓越大厦302室
电话: (86-532) 8163 7268
传真: (86-532) 8163 7267
邮编: 266034

全国免费热线电话:

400-887-9661

Emerson.cn

Asia 22 B01 03- R01 Issued 03/2019

Emerson, Copeland and Copeland Scroll are trademarks of Emerson Electric Co. or one of its affiliated companies. ©2019 Emerson, Inc. All rights reserved.



官方微信

EMERSON. CONSIDER IT SOLVED.™